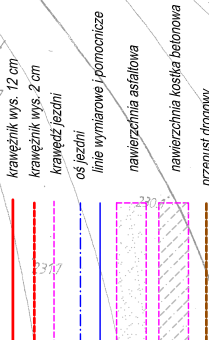


# LEGENDA



MAPA DO CELÓW PROJEKTOWYCH			
Oznaczenie kancelaryjne zgłoszenia pracy geodezyjnej		ID	GKIV.4020.1882.2014
Nazwa miejscowosci		Kosztorys	7242/2014
Jednostka ewidencyjna	identyfikator	gm. Świdnica	
	nazwa	obr. Bolescin	
Obręb ewidencyjny	identyfikator	dz. 248	
	nazwa	gm. Świdnica	
Arkusze mapy	462.414.134	Bolescin	
		Skala mapy	1:1000
Nazwa układu współrzędnych	prostokątnych płaskich	1965	
	układu wysokości	Kronsztadt 60	
Oznaczenie granic obszaru, który był przedmiotem aktualizacji			
Informacje o służebnościach gruntowych mających wpływ na zagospodarowanie gruntów, zlokalizowanych w granicach projektowanej inwestycji		Brak	
Data opracowania mapy		25-08-2014	
Granice na mapie zgodne z operatem ewidencji gruntów			

Usługi Geodezyjno-Kartograficzne i Doradztwo  
"GEOMETR"  
mgr inż. Mariusz Hasek  
58-100 Świdnica, ul. Westerplatte 68  
tel./fax 074 851 21 29, kom. 0601 428 561  
NIP 884-101 50 044, REGON 390365531  
imię i nazwisko geodety uprawnionego,  
który opracował mapę

GEODETA UPRAWNIONY  
mgr inż. Grzegorz Zieliński  
zaświadczenie kwalifikacyjne 22465  
wydane przez GUGiK  
nr uprawnień i podpis  
geodety

NIE WYKLUCZA SIĘ ISTNIENIA W TERENIE INNYCH NIE WYKAZANYCH NA NINIEJSZEJ MAPIE URZĄDZEŃ PODZIEMNYCH, KTÓRE NIE BYŁY ZGŁOSZONE DO INWENTARYZACJI LUB O KTÓRYCH BRAK INFORMACJI W INSTYTUCJACH BRANŻOWYCH

Poświadczam, że niniejszy dokument został opracowany w wyniku prac geodezyjnych i kartograficznych, których rezultaty zawiera operat techniczny wpisany do ewidencji materiałów państwowego zasobu geodezyjnego i kartograficznego

STAROSTA ŚWIDNICKI

Organ prowadzący państwowy zasób geodezyjny i kartograficzny

POZ. 2014.1842

26.08.2014

IDENTYFIKATOR DOKUMENTU  
26.08.2014  
STAROSTA ŚWIDNICKI  
Jacek Sidor

USŁUGI PROJEKTOWE mgr inż. Robert Szczepanek  
58-100 Świdnica ul. Senarska 25 tel/fax 74 851 34 79

Przebudowa dróg gminnych w miejscowości Bolescin.

Przebudowa dróg gminnych w miejscowości Bolescin.

Przebudowa dróg gminnych w miejscowości Bolescin.

Przebudowa dróg gminnych w miejscowości Bolescin.

Przebudowa dróg gminnych w miejscowości Bolescin.

Przebudowa dróg gminnych w miejscowości Bolescin.

Przebudowa dróg gminnych w miejscowości Bolescin.

Przebudowa dróg gminnych w miejscowości Bolescin.

Przebudowa dróg gminnych w miejscowości Bolescin.

Investycja:

Zadanie:

Tytuł rysunku:

projektant

mgr inż. Robert Szczepanek

specjalność

bud. konst.

18020UW

nr uprawnień

08.2014

data

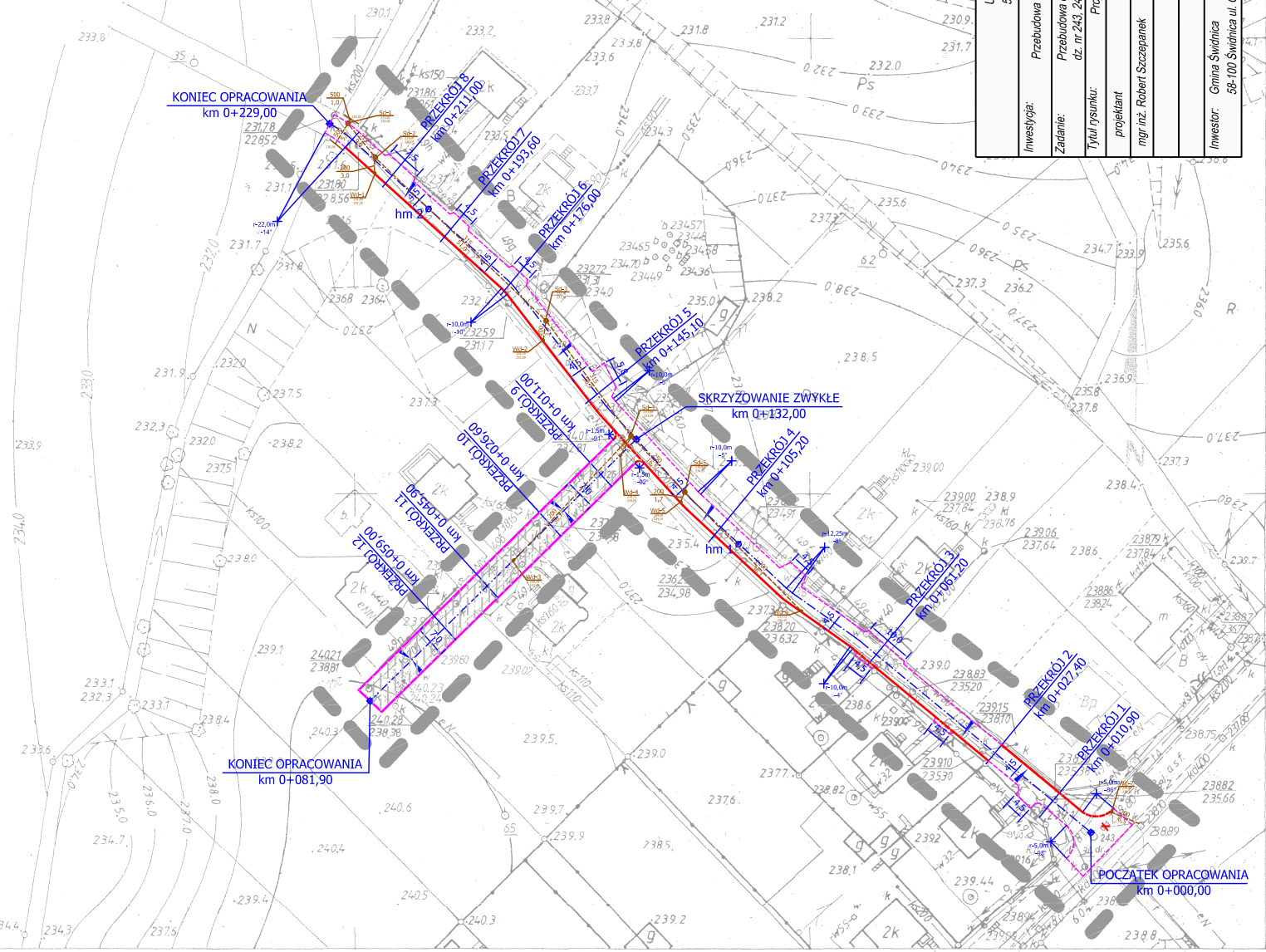
podpis

skala 1:1000

nr rysunku

1

Investor: Gmina Świdnica  
58-100 Świdnica ul. Głowackiego 4



KONIEC OPRACOWANIA  
km 0+229,00

KONIEC OPRACOWANIA  
km 0+081,90

POCZĄTEK OPRACOWANIA  
km 0+000,00