

Usługi Geodezyjne i Kartograficzne ProGeo mgr inż. Maciej Skoczek, 59-100 Świdnica ul. Parkowa 21a, 0604 54 79 13, 0692 45 16 90

Woj.: dolnośląskie
Powiat: Świdnicki
Gmina: Świdnica
Olecie: Pogorzwała
Dz. nr: 3894/2005
Nr. DZ: 183/2005
Nr. KRSO: 462.413
Główny map: 597-22
Data: 08.11.2006

MAPA SYTUACYJNO-WYKONAWCZA
skala 1:1000
do celów projektowych

Wykonano na podstawie mapy zasadniczej oraz operatu ewidencyjnego gruntów wpisanego do Powiatowego Zasadniczego Geodezyjno-Kartograficznego
Aktuariusz mapy 462.413.221.223

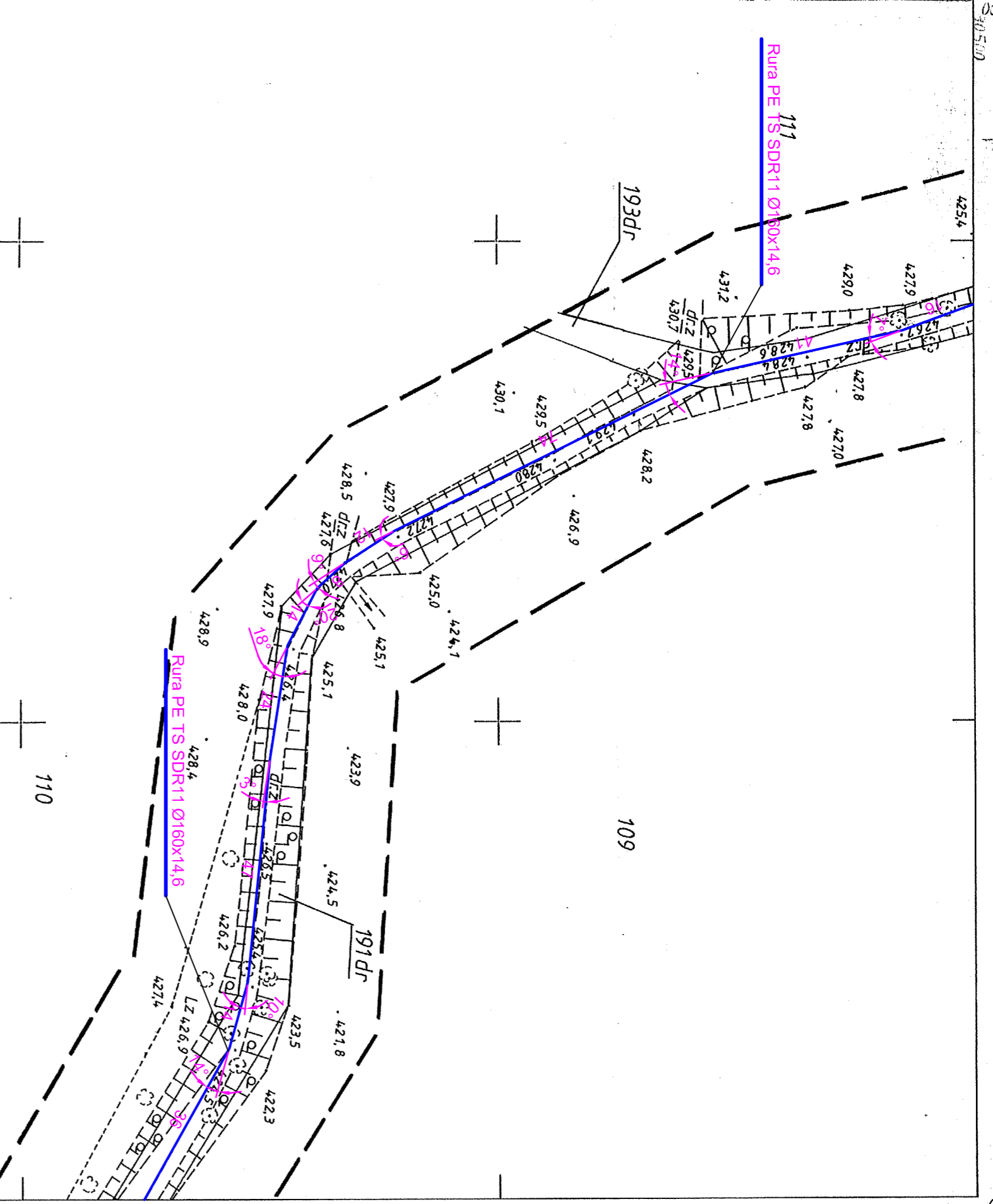
Aktualizację mapy wykonano w miesiącu czerwcu 2005 r
----- zakres opracowania

STRASZYSTWO POWIATOWE w ŚWIDNICY
Powiatowe Biuro Geodezji i Kartografii
W obszarze opracowania nie prowadzono prac geodezyjnych i kartograficznych. Dokumenty z pomiaru i urzędniczego protokołu z dnia 18.02.2005 i zawiadomienie pod nr 462.413.221.223 z dnia 18.02.2005.
Projektowanie obiektu budowlanego wykonał projektant na podstawie operatu ewidencyjnego i pomiaru, wykonanego przez jednostkę uprawnioną do wyrażenia protokołu pomiarowego. Projektant: **PROJEKTANT**
Data: 08.11.2006

Na istniejącą mapie nie wykonano się występowania uśrednień i podziemnego ukształtowania terenu.

Usługi Geodezyjne i Kartograficzne ProGeo mgr inż. Maciej Skoczek ul. Parkowa 21a, 0604 54 79 13, 0692 45 16 90 NIP: 582-50-43-93, KRS: 0000450920

GEODETA UPIRAWNIONY
mgr inż. Maciej Skoczek
Dok. Nr. 15095



Nazwa rysunku		SIEĆ WODOCIĄGOWA DLA WSI MODLIŚCZÓW	
Projekt		PROJEKT ZAGOSPODAROWANIA TERENU	
Wykonanie		TEXEL SP. J. ŚWIDNICA	
Projektował	Bolesław Marchiszyn	Podpis	
Nr. upr.	UAN V-7342/203493	Asystent	Anna Pilczuk
Podpis		Asystent	Radosław Marchiszyn
Skala	P.B.	Podpis	
Data	STYCZEŃ 2006	Podpis	
		Nr rys.	3

MAPA ZASADNICZA
Zatwierdzona w r. 2005 przez
"PRO GEO"
mgr inż. MACIEJ SKOCZEK
Kierownik robót

462.413.223
1:1000

Nakładki Techniczne	S
Splunki powierzchniowej	W
Rzeczy terenu	U
Ukształt terenu	E
Ewidencja gruntów	

