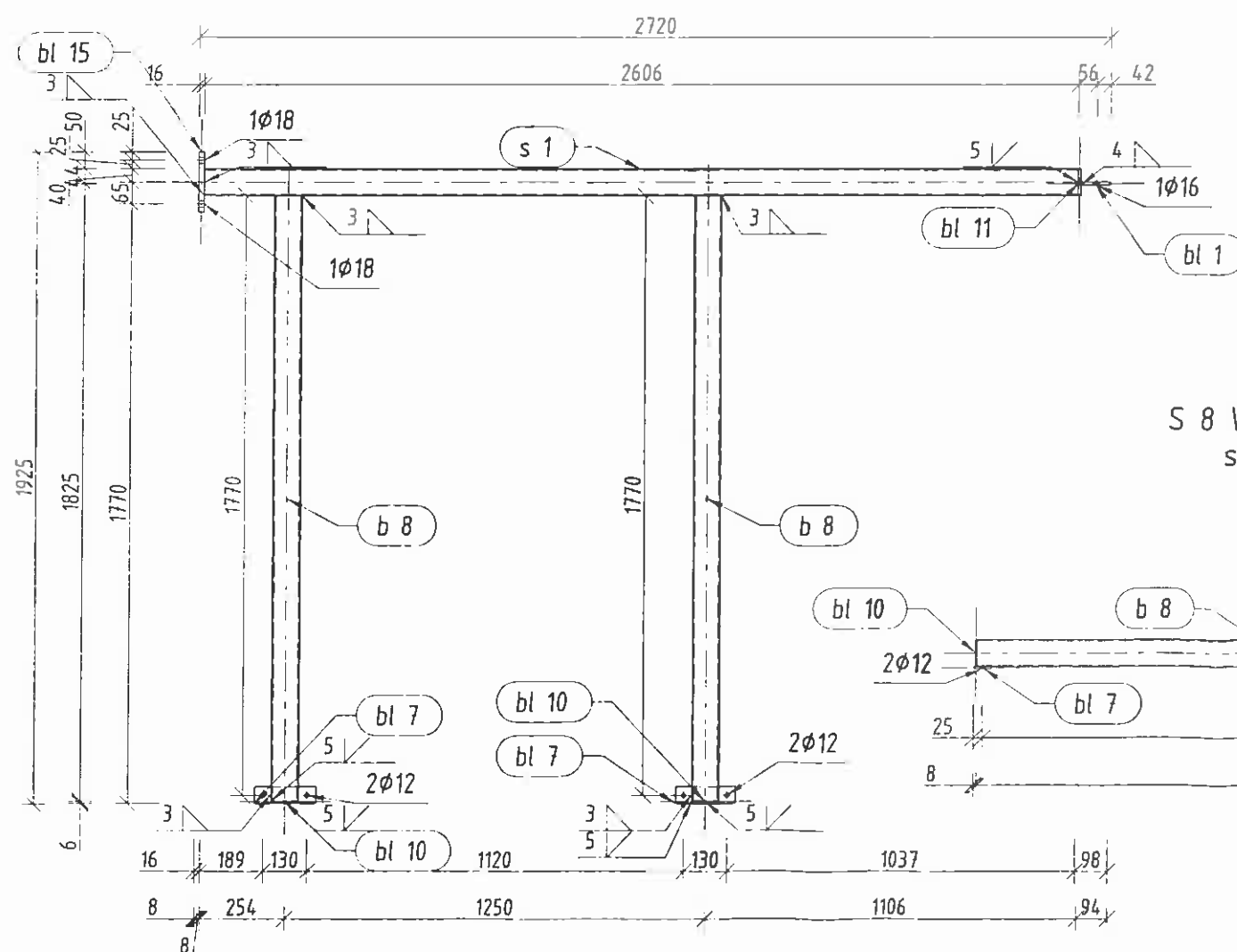
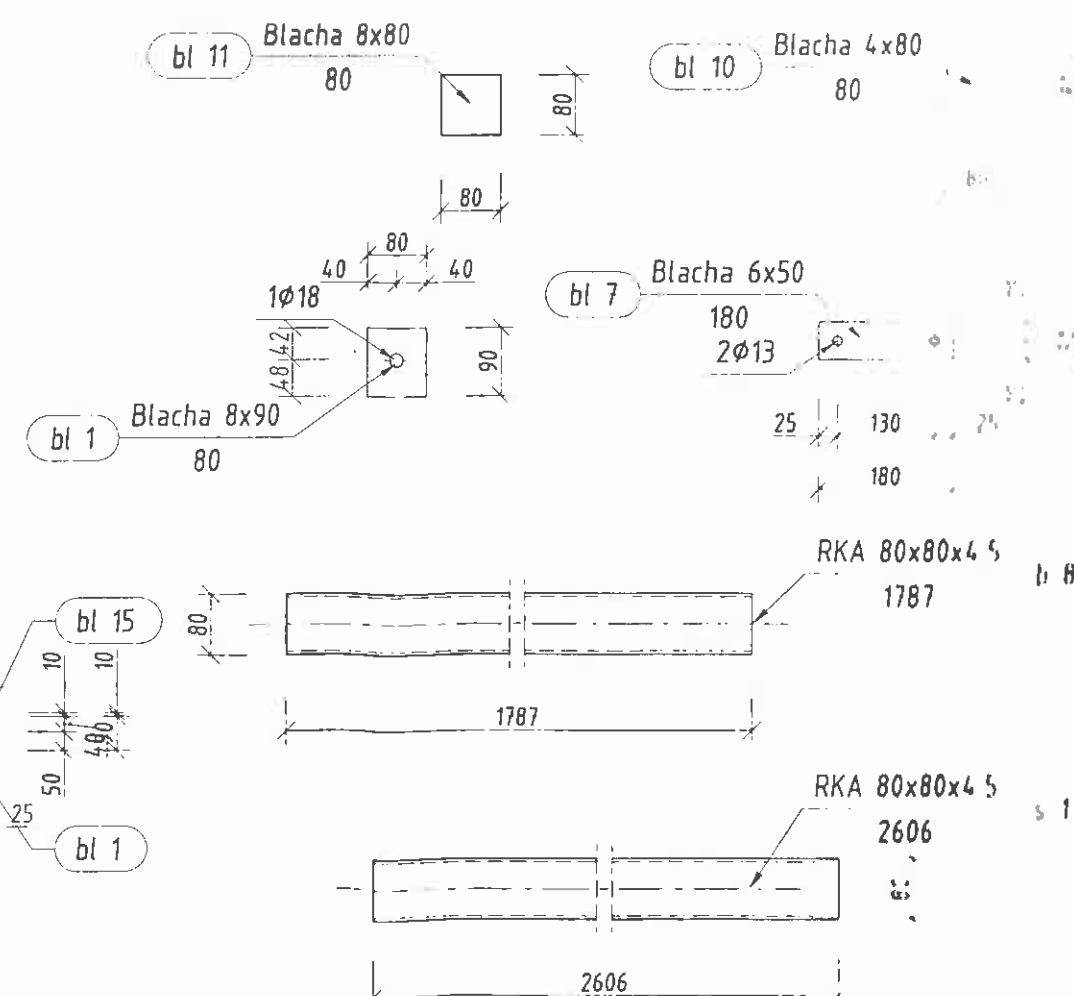


S 8 Widok z góry  
skała 1:20

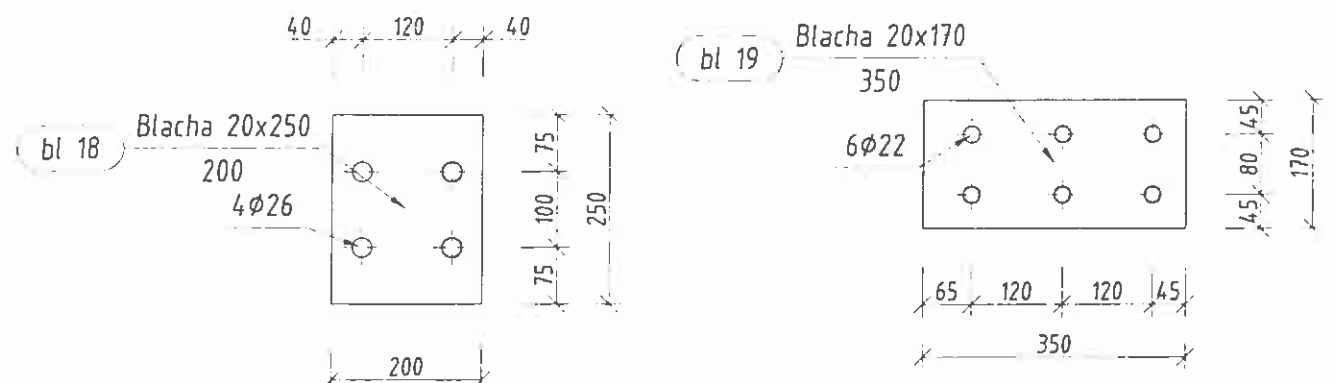


S 8 Widok z boku  
skala 1:20



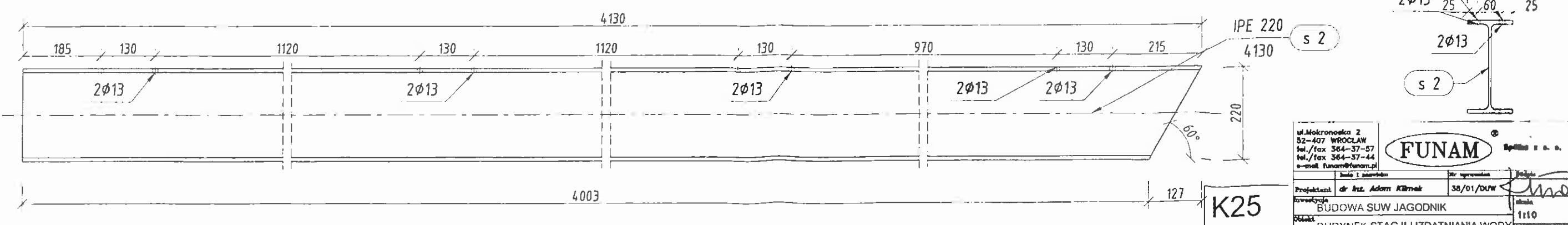
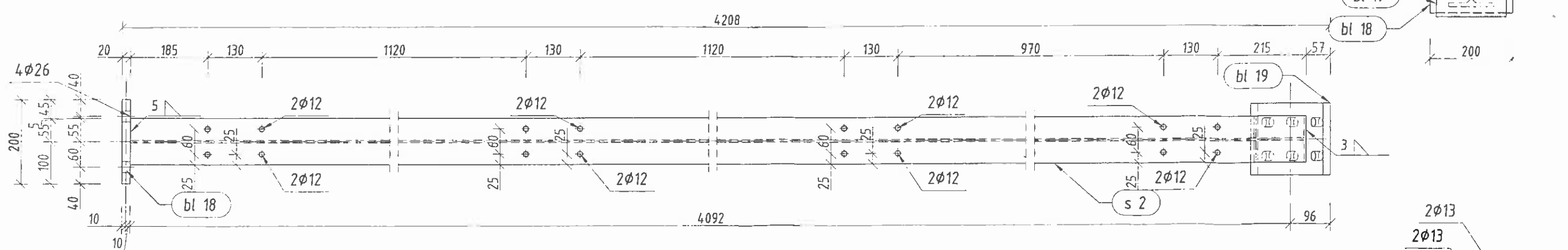
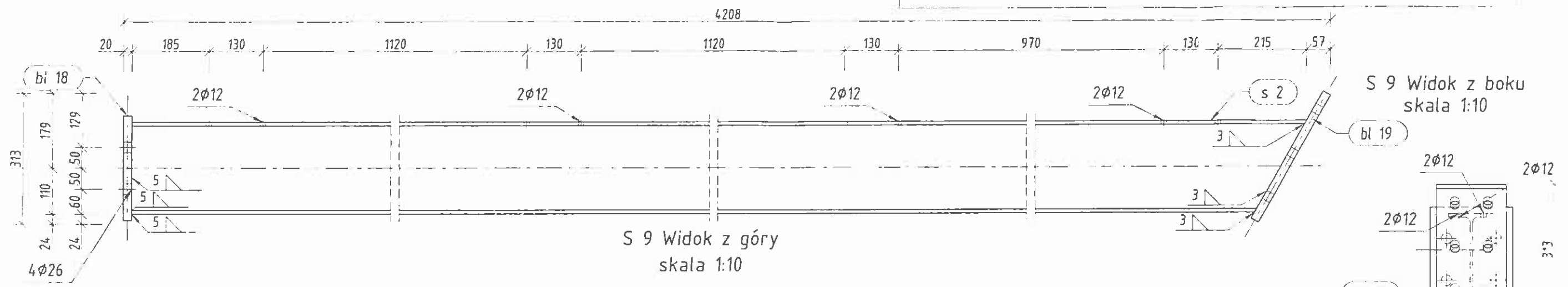
K24	SŁUP S8
-----	---------

Pozycja	Przekrój	Gatunek	Liczba	Długość (mm)	Jednostkowa (kg/m)	Masa	
						Elementu (kg)	Całkowita (kg)
Pozycja S 8 Liczba=1 Masa Elementu=69,28(kg)							
b 8	RKA 80x80x4.5	STAL	2	1787.00	10,520	18,80	37,60
bl 1	BLACHA 8x90	STAL	1	80.00		0,44	0,44
bl 7	BLACHA 6x50	STAL	2	180.00		0,41	0,82
bl 10	BLACHA 4x80	S 355	2	80.00		0,20	0,40
bl 11	BLACHA 8x80	S 355	1	80.00		0,40	0,40
bl 15	BLACHA 16x100	S 355	1	180.00		2,20	2,20
s 1	RKA 80x80x4.5	STAL	1	2606.00	10,520	27,42	27,42
							69,28
Masa łączna elementów (kg)							69,28
Dodatek na spoiny : 2.0 % (kg)							1,39
Masa całkowita (kg)							70,66



S 9 szf. 5  
skala 1:10

Pozycja	Przekrój	Gatunek	Liczba	Długość (mm)	Masa		
					Jednostkowa (kg/m)	Elementu (kg)	Całkowita (kg)
Pozycja S 9    Liczba=5    Masa Elementu=124,82(kg)							
bl 18	BLACHA 20x250	S 355	1	200.00		7,53	7,53
bl 19	BLACHA 20x170	S 355	1	349.99		9,00	9,00
s 2	IPE 220	S 355	1	4130.38	26,220	108,30	108,30
							124,82
Masa łączna elementów (kg)							624,11
Dodatek na spoiny : 2.0 % (kg)							12,48
Masa całkowita (kg)							636,59

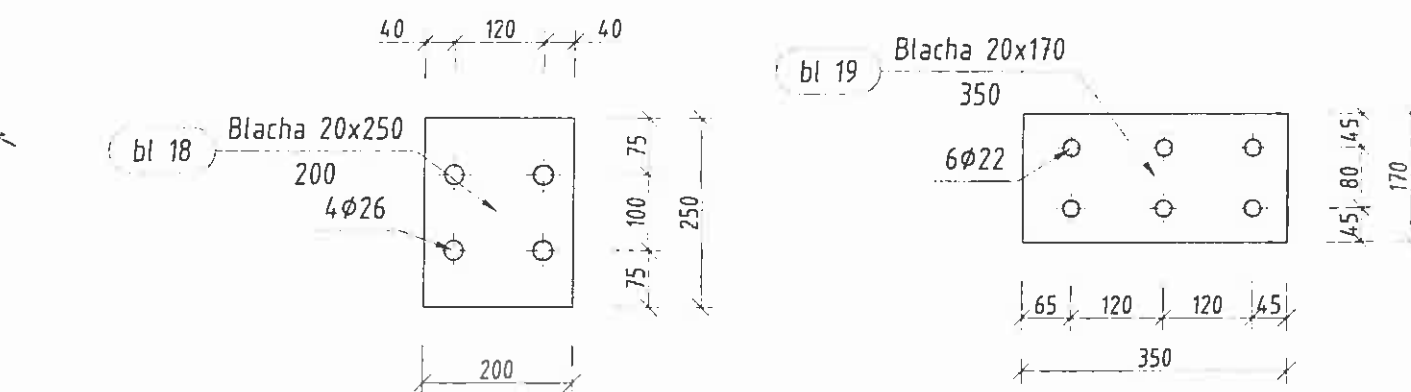


ul. Mokronowska 2  
52-407 WROCLAW  
tel./fax 364-37-57  
tel./fax 364-37-44  
e-mail funam@funam.pl

**FUNAM** Spółka z o.o.

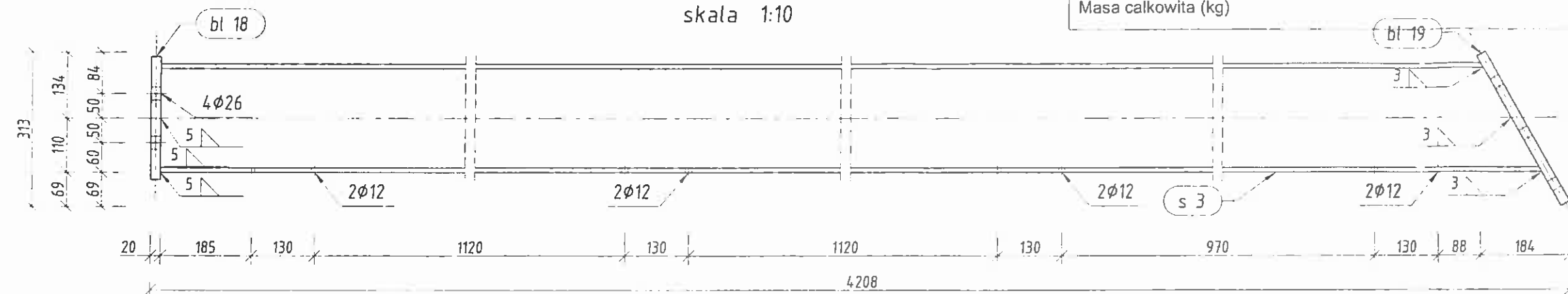
Projektant: dr inż. Adam Kłimek  
Data: 30/01/2017  
Inwestor: Urząd Gminy Świdnica  
ul. Głowackiego 4, Świdnica

Opis: BUDOWA SUW JAGODNIK  
Skala: 1:10  
Tytuł rysunku: Słup S9  
Data: 07.2017

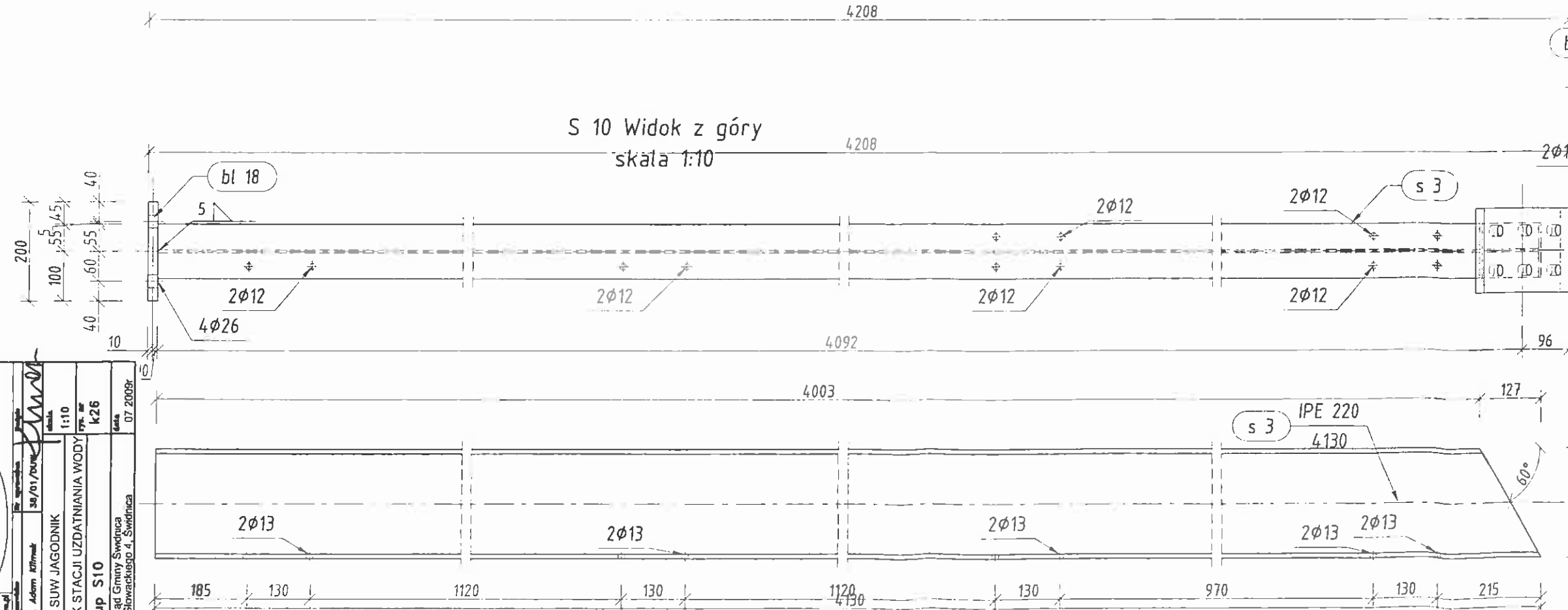


Pozycja	Przekrój	Gatunek	Liczba	Długość (mm)	Masa		
					Jednostkowa (kg/m)	Elementu (kg)	Całkowita (kg)
Pozycja S 10 Liczba=1 Masa Elementu=124,82(kg)							
bl 18	BLACHA 20x250	S 355	1	200.00		7,53	7,53
bl 19	BLACHA 20x170	S 355	1	349.99		9,00	9,00
s 3	IPE 220	S 355	1	4130.38	26,220	108,30	108,30
							124,82
Masa łączna elementów (kg)							124,82
Dodatek na spoiny : 2.0 % (kg)							2,50
Masa całkowita (kg)							127,32

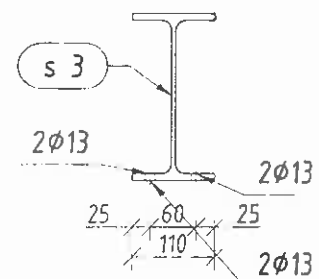
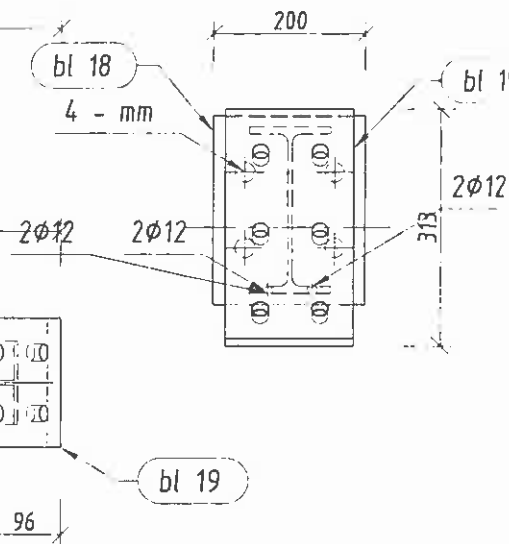
S 10 szt. 1  
skala 1:10



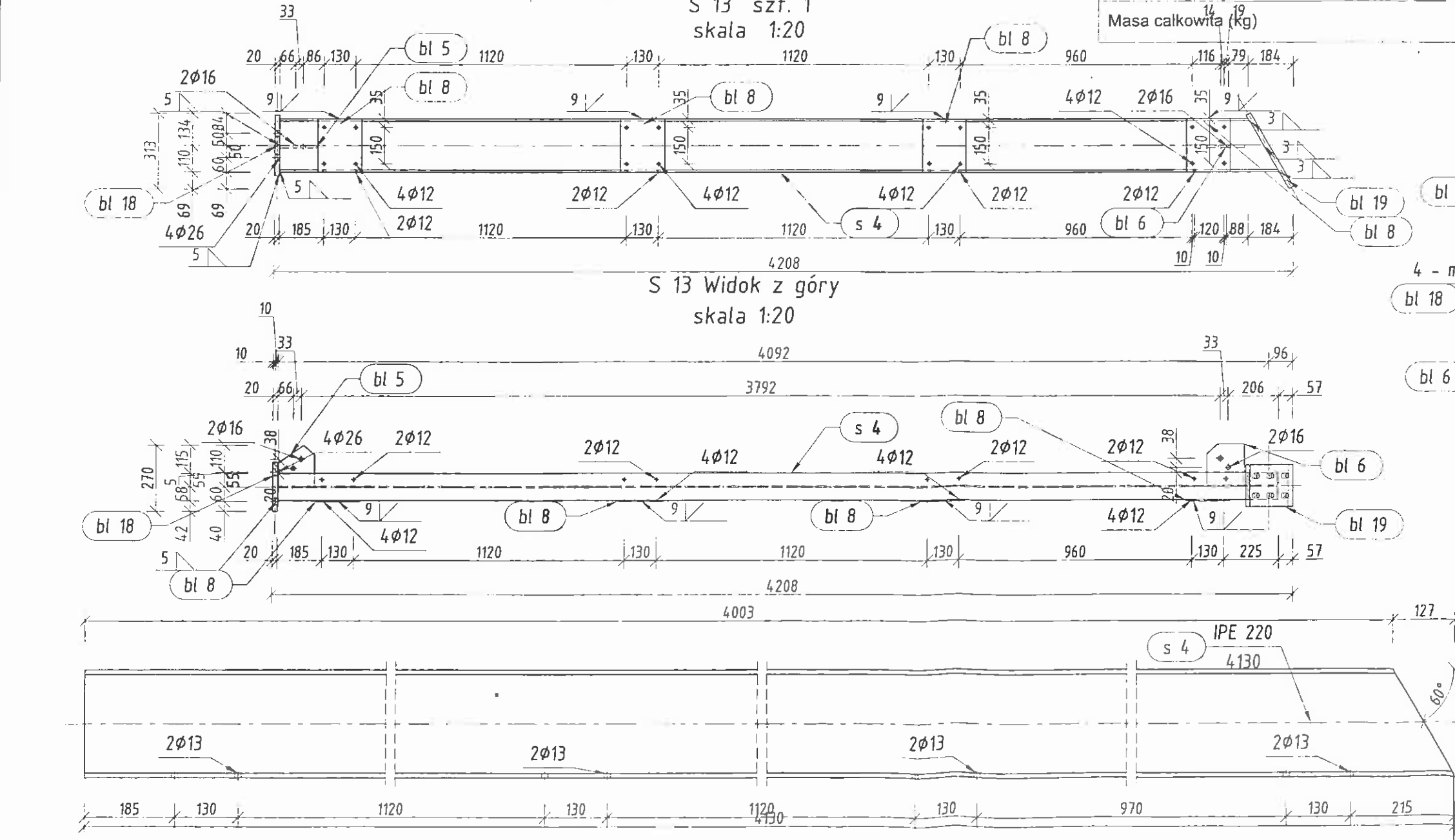
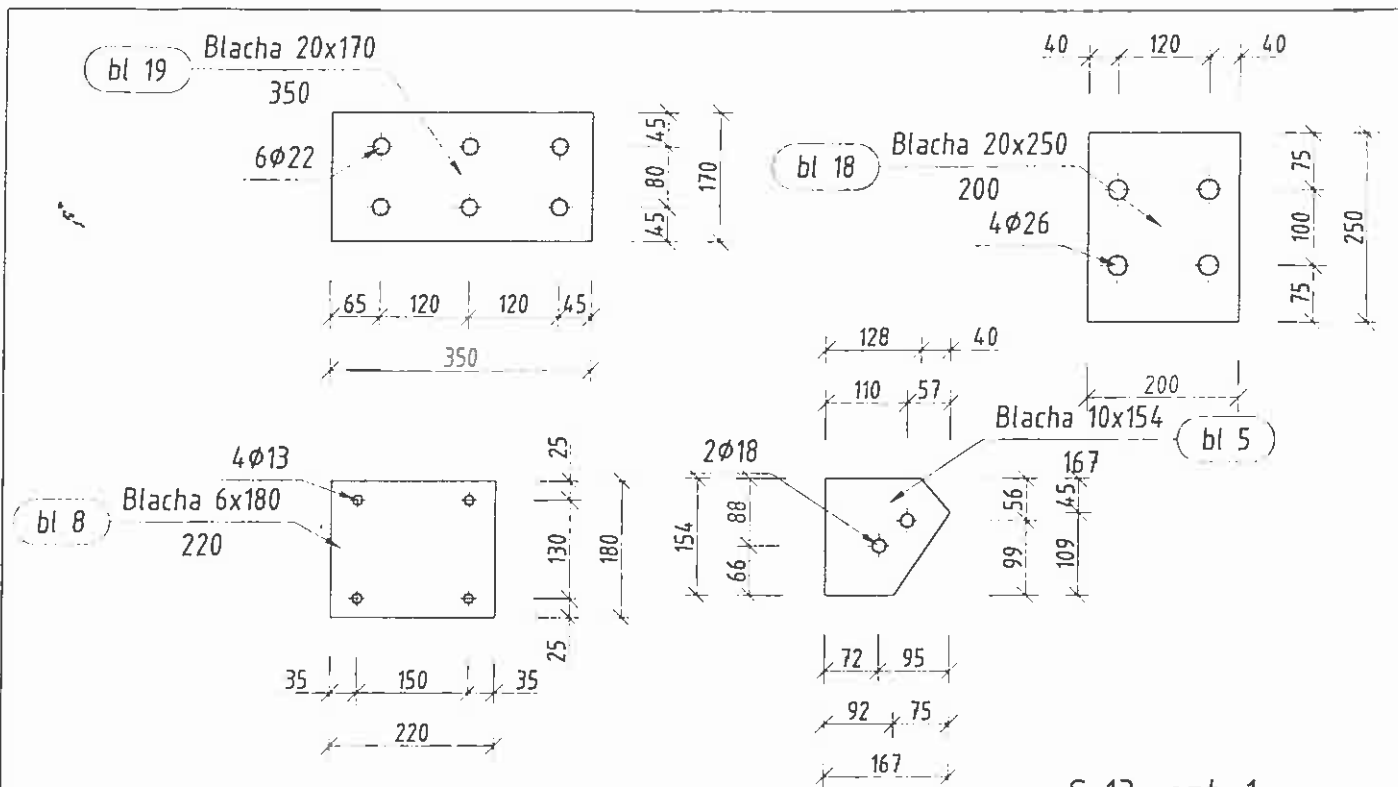
S 10 Widok z góry  
skala 1:10



S 10 Widok z boku  
skala 1:10

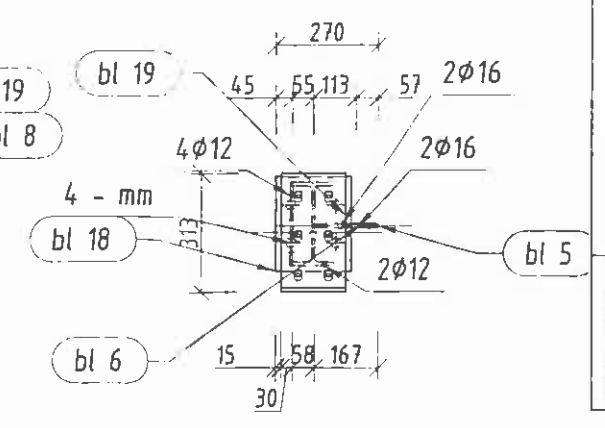


K26 SŁUP S10



Pozycja	Przekrój	Gatunek	Liczba	Długość (mm)	Masa		
					Jednostkowa (kg/m)	Elementu (kg)	Całkowita (kg)
Pozycja S 13    Liczba=1    Masa Elementu=135,70(kg)							
bl 5	BLACHA 10x154	S 355	1	167.21		1,60	1,60
bl 6	BLACHA 10x154	S 355	1	167.20		1,92	1,92
bl 8	BLACHA 6x180	STAL	4	220.00		1,84	7,37
bl 18	BLACHA 20x250	S 355	1	200.00		7,53	7,53
bl 19	BLACHA 20x170	S 355	1	349.99		9,00	9,00
s 4	IPE 220	S 355	1	4130.38	26,220	108,30	108,30
							135,70
Masa łączna elementów (kg)							135,70
Dodatek na spoiny : 2.0 % (kg)							2,71
Masa całkowita <sup>14</sup> / <sub>19</sub> (kg)							138,42

S 13 Widok z boku skala 1:20

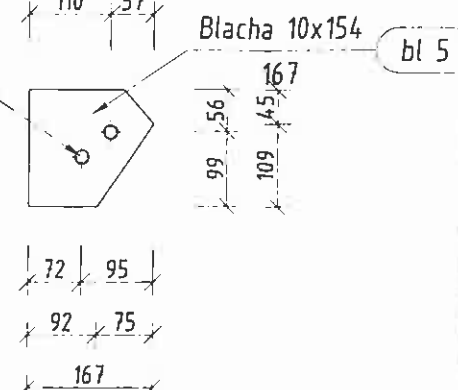
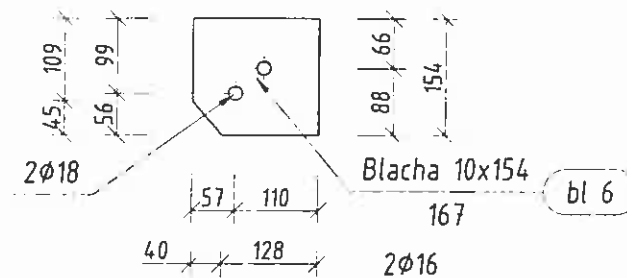
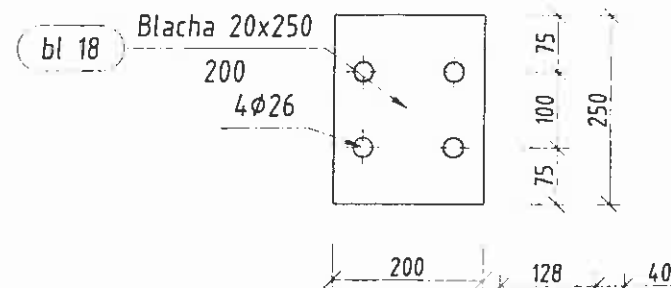
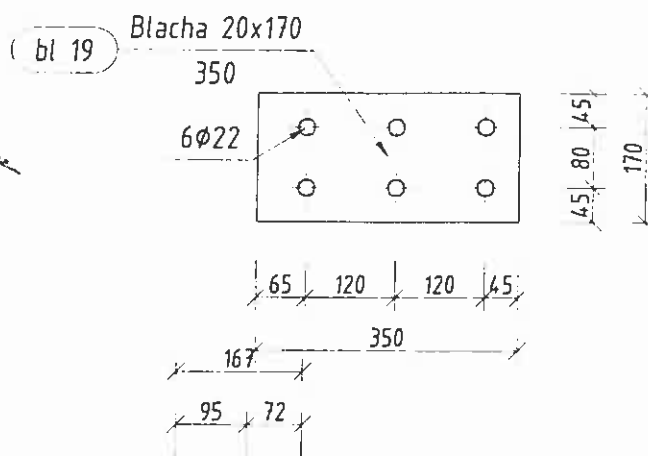


**FUNAM** Spółka z o.o.  
ul. Mickiewicza 2  
51-407 WROCLAW  
tel./fax 344-57-57  
tel./fax 344-57-44  
e-mail funam@funam.pl

Projektant: dr inż. Adam Kłosa  
Data: 30/01/2009

BUDOWA SUW JAGODNIK  
BUDYNEK STACJI UZDATNIANIA WODY  
Typ projektu: Słup S13  
Data: 30/01/2009

K29 SŁUP S13

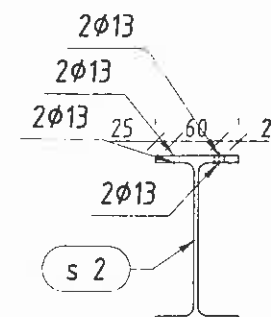
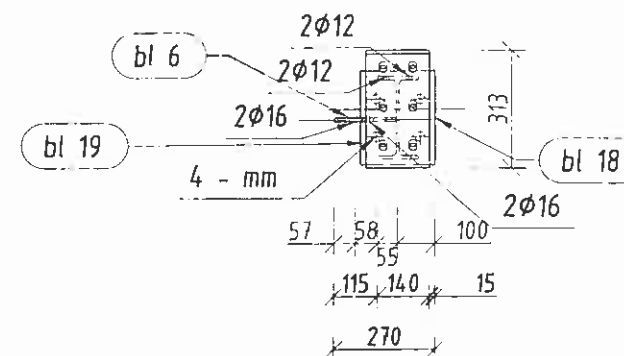
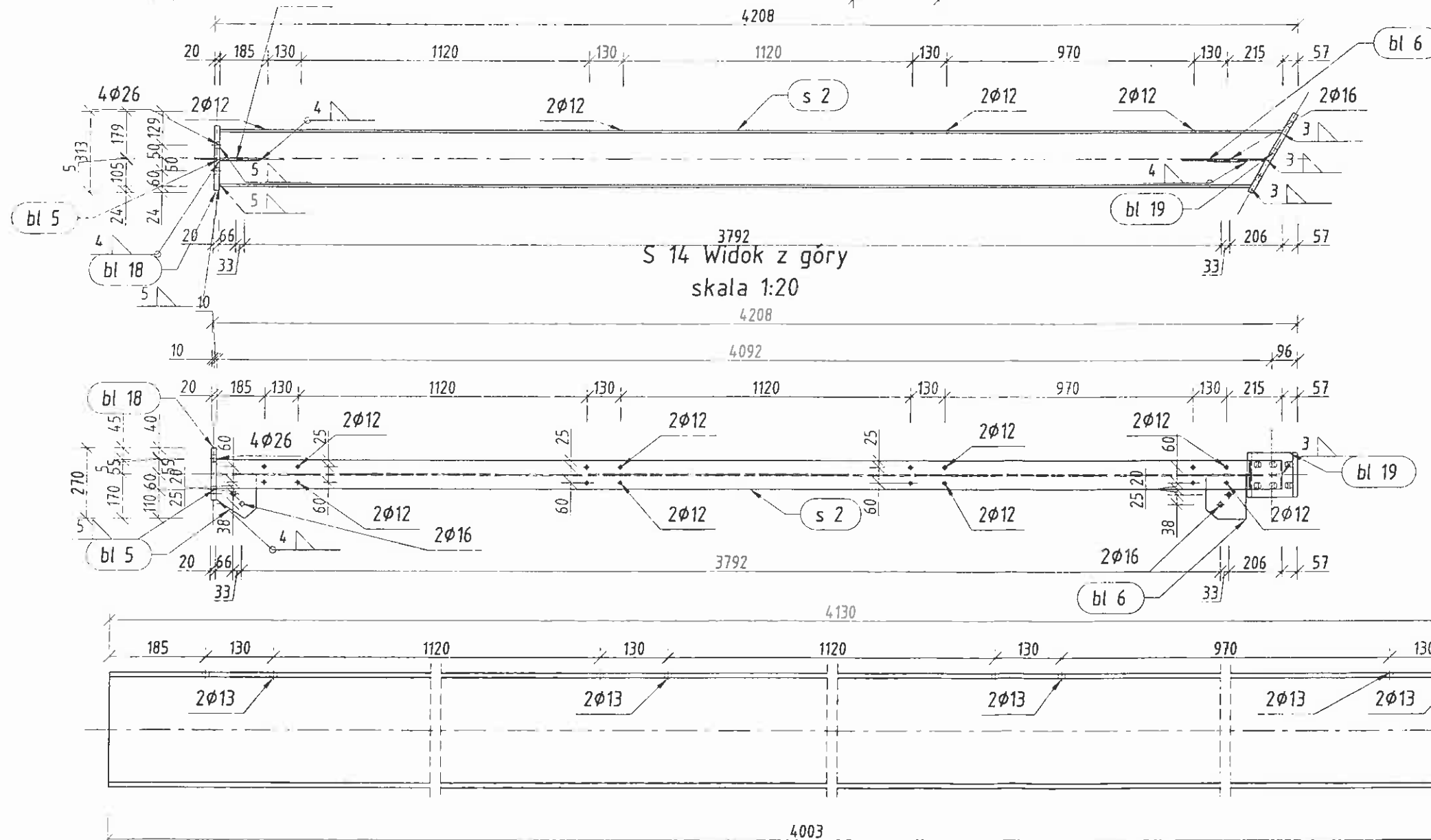


S 14 szt. 1  
skala 1:20

S 14 Widok z góry  
skala 1:20

S 14 Widok z boku  
skala 1:20

Pozycja	Przekrój	Gatunek	Liczba	Długość (mm)	Masa		
					Jednostkowa (kg/m)	Elementu (kg)	Całkowita (kg)
Pozycja S 14    Liczba=1    Masa Elementu=128,34(kg)							
bl 5	BLACHA 10x154	S 355	1	167.20		1,60	1,60
bl 6	BLACHA 10x154	S 355	1	167.20		1,92	1,92
bl 18	BLACHA 20x250	S 355	1	200.00		7,53	7,53
bl 19	BLACHA 20x170	S 355	1	349.99		9,00	9,00
s 2	IPE 220	S 355	1	4130.38	26,220	108,30	108,30
							128,34
Masa łączna elementów (kg)							128,34
Dodatek na spoiny : 2.0 % (kg)							2,57
Masa całkowita (kg)							130,90



ul. Mokronowska 2  
52-407 WROCLAW  
tel./fax 384-37-57  
tel./fax 384-37-44  
e-mail funam@funam.pl

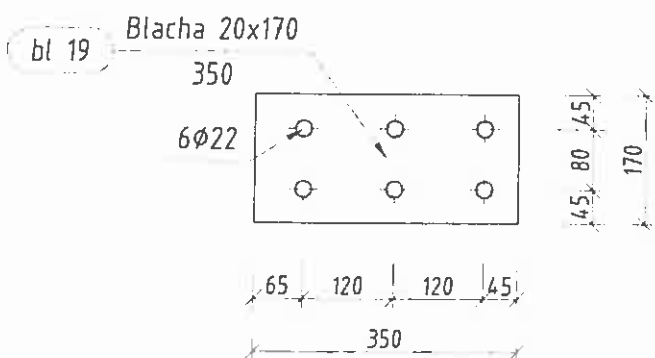
**FUNAM** Spółka z o.o.

Projektant: dr inż. Adam Kłimek  
Data: 30/01/2008

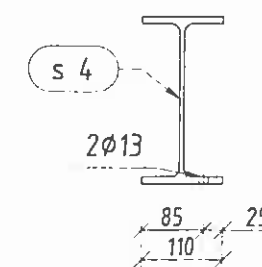
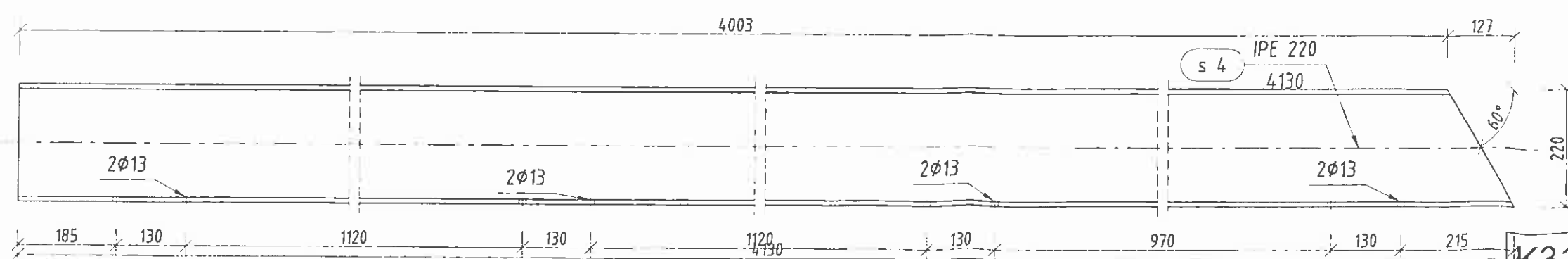
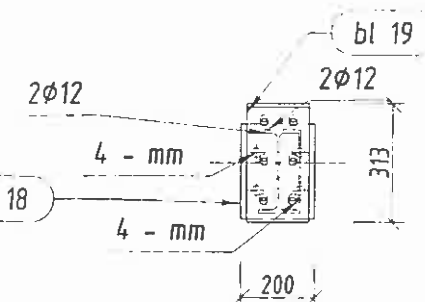
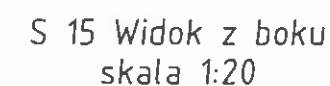
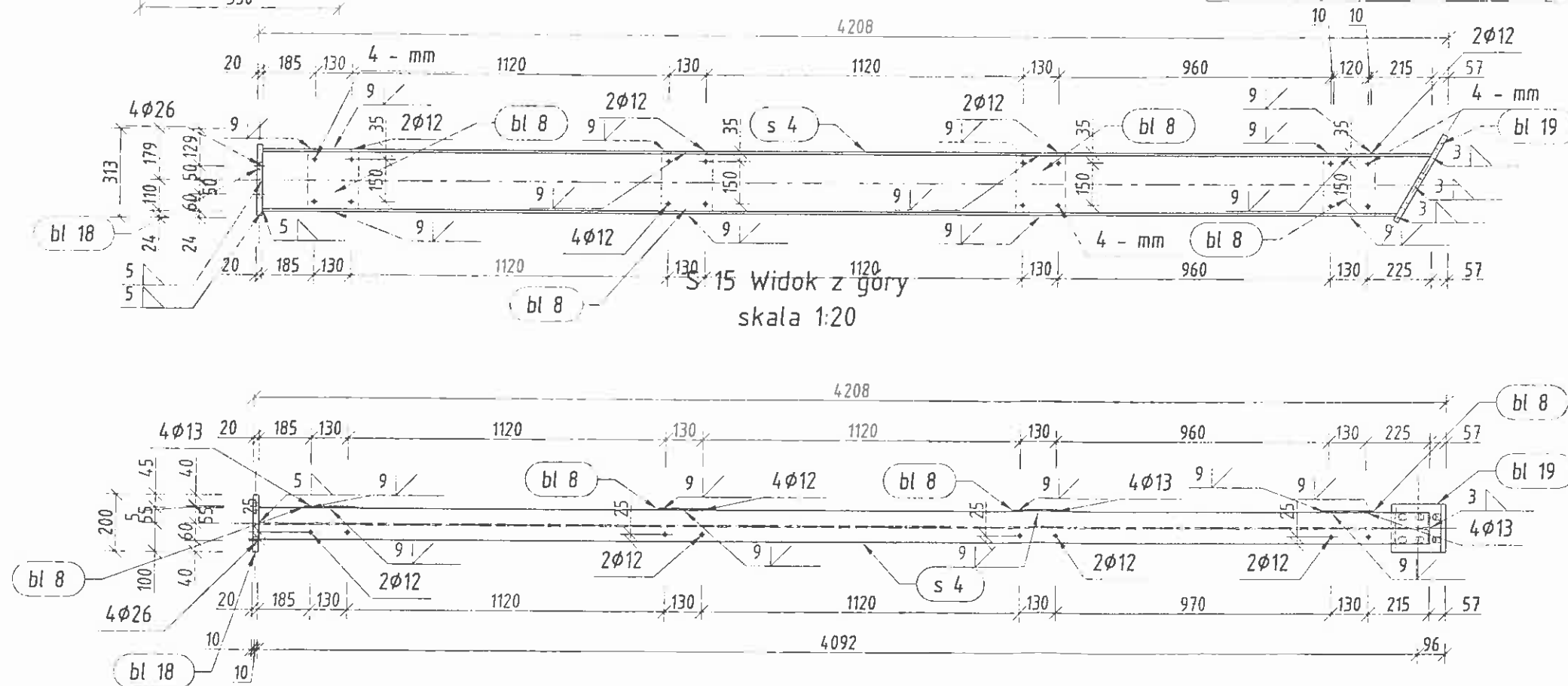
Obiekt: BUDOWA SUW JAGODNIK  
Tytuł rysunku: Słup S14

Urząd Gminy Świdnica  
ul. Głowackiego 4, Świdnica

Skala: 1:10  
rys. nr: k30  
data: 07.2008r

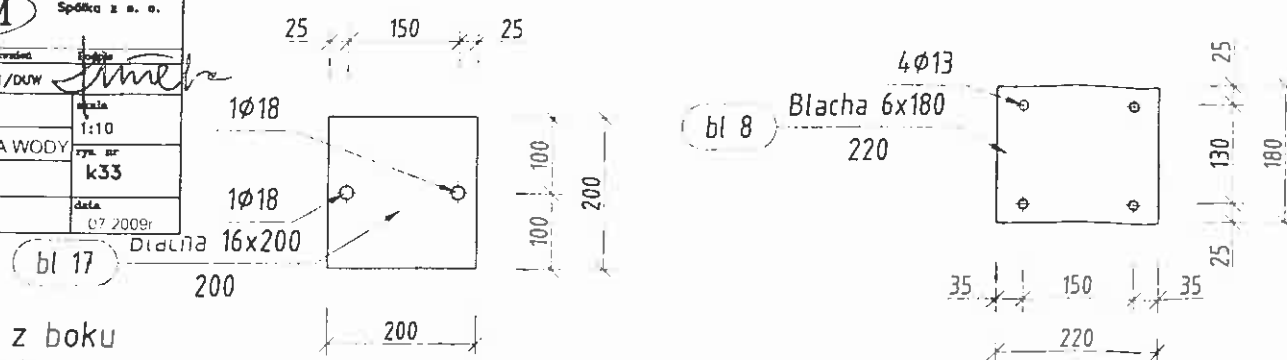


S 15 szt. 1  
skala 1:20

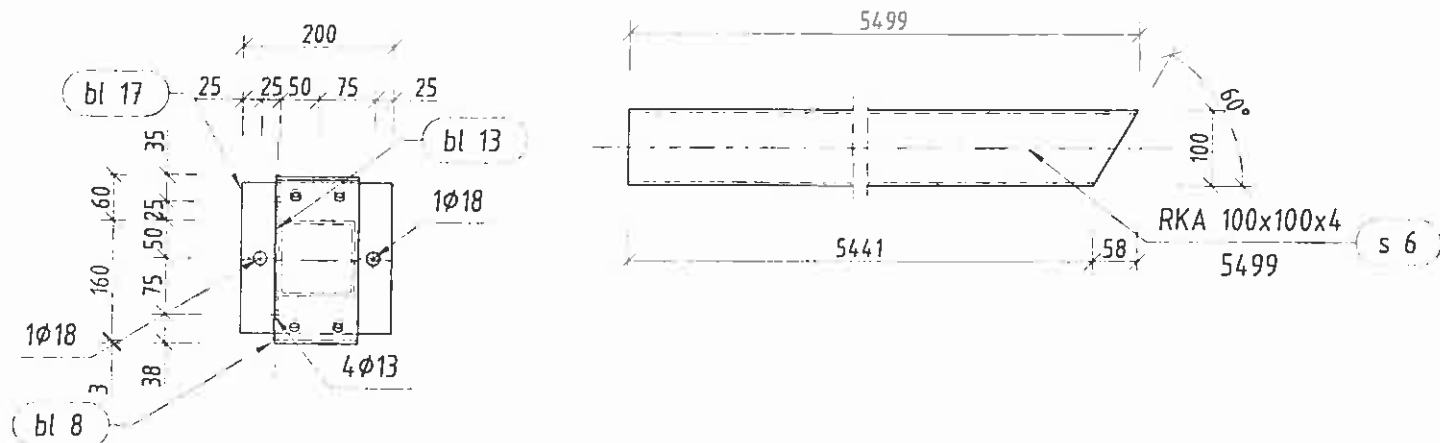


Pozycja	Przekrój	Gatunek	Liczba	Długość (mm)	Masa		
					Jednostkowa (kg/m)	Elementu (kg)	Całkowita (kg)
Pozycja S 15 Liczba=1 Masa Elementu=132,19(kg)							
bl 8	BLACHA 6x180	STAL	4	220.00		1,84	7,37
bl 18	BLACHA 20x250	S 355	1	200.00		7,53	7,53
bl 19	BLACHA 20x170	S 355	1	349.99		9,00	9,00
s 4	IPE 220	S 355	1	4130.38	26,220	108,30	108,30
							132,19
Masa łączna elementów (kg)							132,19
Dodatek na spoiny : 2.0 % (kg)							2,64
Masa całkowita (kg)							134,83



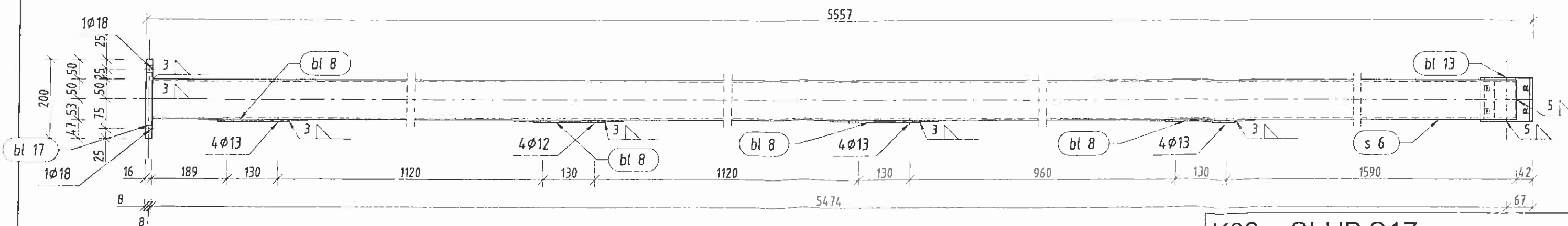
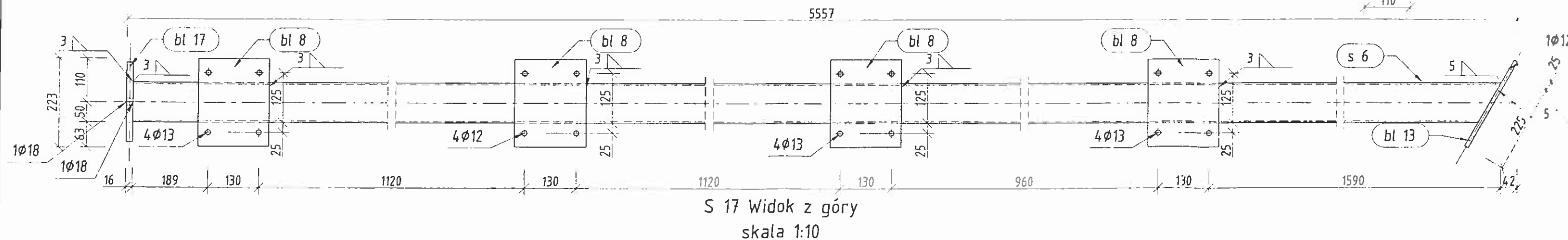
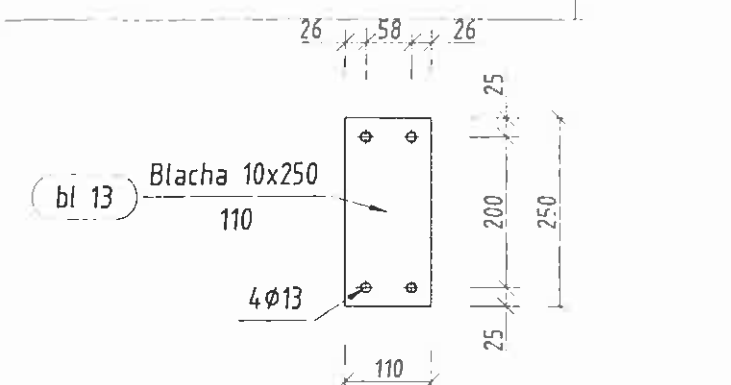


S 17 Widok z boku  
skala 1:10

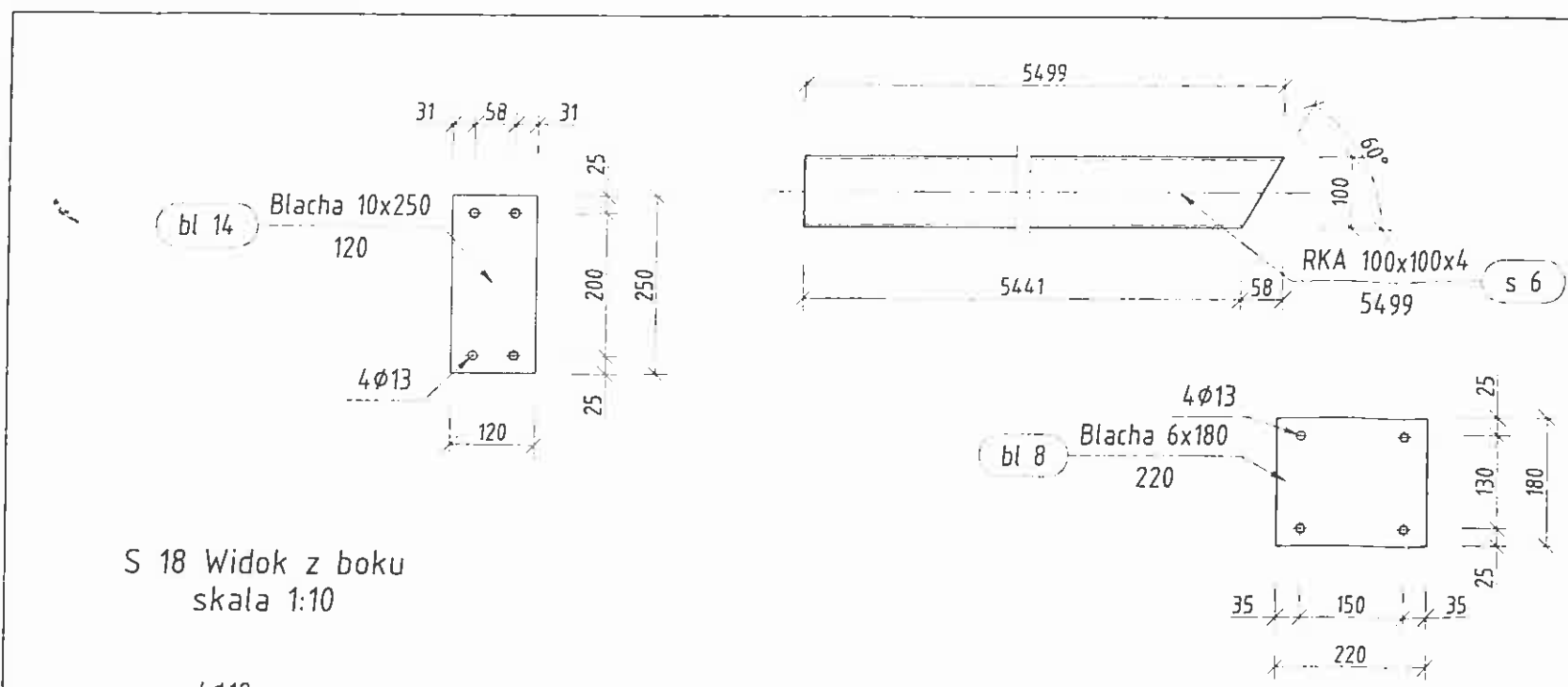


S 17 szt. 1  
skala 1:10

Pozycja	Przekrój	Gatunek	Liczba	Długość (mm)	Masa		
					Jednostkowa (kg/m)	Elementu (kg)	Całkowita (kg)
Pozycja S 17 Liczba=1 Masa Elementu=80,05(kg)							
bl 8	BLACHA 6x180	STAL	4	220.00		1,84	7,37
bl 13	BLACHA 10x250	STAL	1	110.00		2,12	2,12
bl 17	BLACHA 16x200	S 355	1	200.00		4,96	4,96
s 6	RKA 100x100x4	S 355	1	5498.92	11,930	65,60	65,60
							80,05
Masa łączna elementów (kg)							80,05
Dodatek na spoiny : 2.0 % (kg)							1,60
Masa całkowita (kg)							81.65



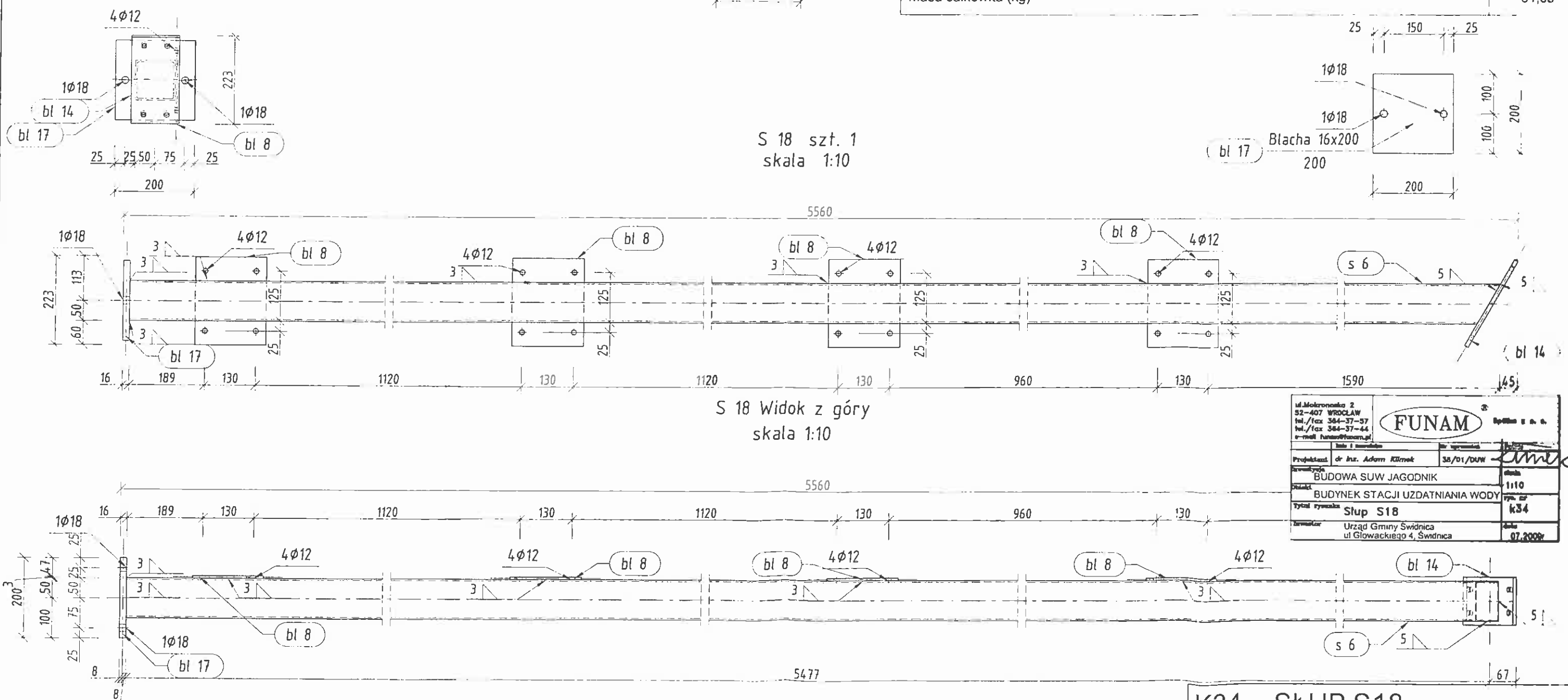




S 18 Widok z boku  
skala 1:10

S 18 szt. 1  
skala 1:10

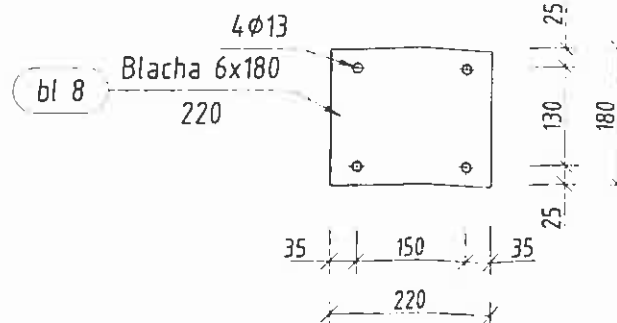
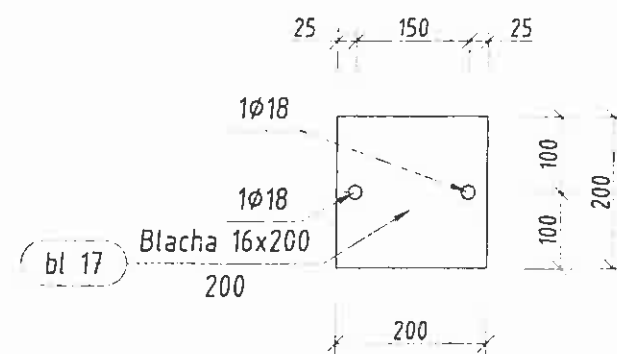
Pozycja	Przekrój	Gatunek	Liczba	Długość (mm)	Jednostkowa (kg/m)	Masa Elementu (kg)	Całkowita (kg)
Pozycja S 18 Liczba=1 Masa Elementu=80,25(kg)							
bl 8	BLACHA 6x180	STAL	4	220.00		1,84	7,37
bl 14	BLACHA 10x250	STAL	1	120.00		2,32	2,32
bl 17	BLACHA 16x200	S 355	1	200.00		4,96	4,96
s 6	RKA 100x100x4	S 355	1	5498.92	11,930	65,60	65,60
							80,25
Masa łączna elementów (kg)							80,25
Dodatek na spoiny : 2.0 % (kg)							1,60
Masa całkowita (kg)							81,85



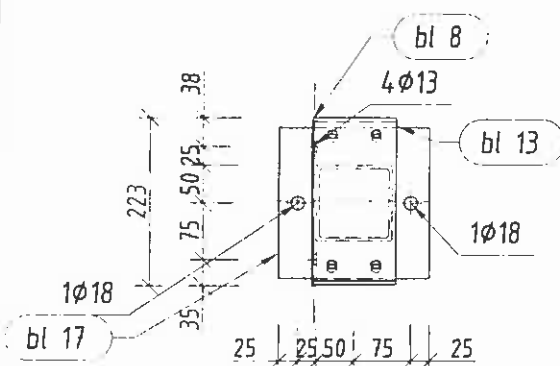
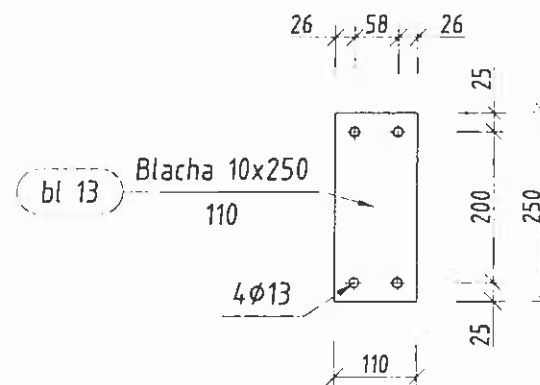
S 18 Widok z góry  
skala 1:10

ul. Mokronowska 2 52-407 WROCLAW tel./fax 384-37-37 tel./fax 384-37-44 e-mail funam@funam.pl		<b>FUNAM</b>	
Projektant	dr inż. Adam Kilmek	30/01/2009	
Opis	BUDOWA SUW JAGODNIK		
Typ rysunku	BUDYNEK STACJI UZDATNIANIA WODY		
Archiwizacja	Słup S18		
Urząd Gminy Świdnica	ul. Głowackiego 4, Świdnica		
			07.2009

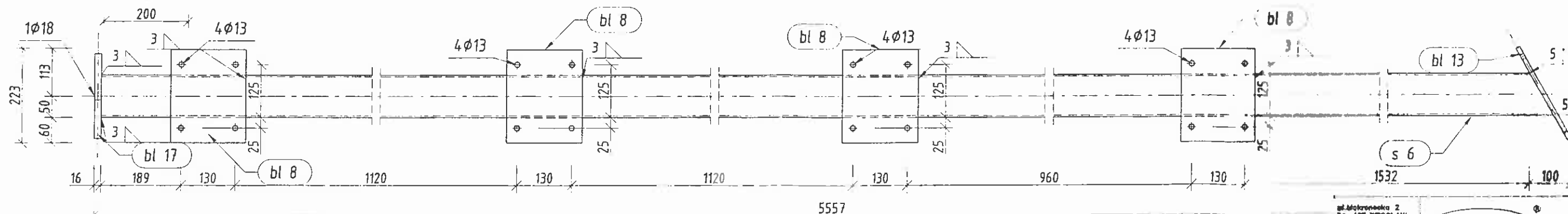
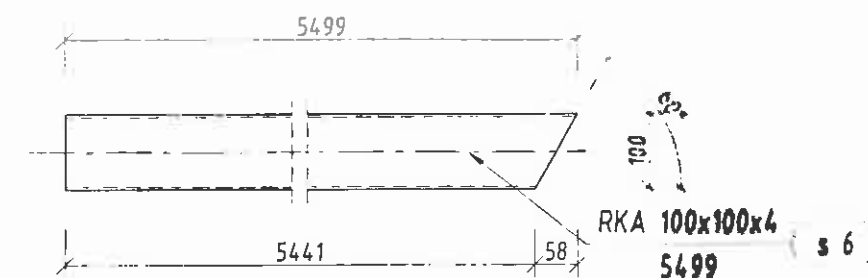
K34 SŁUP S18



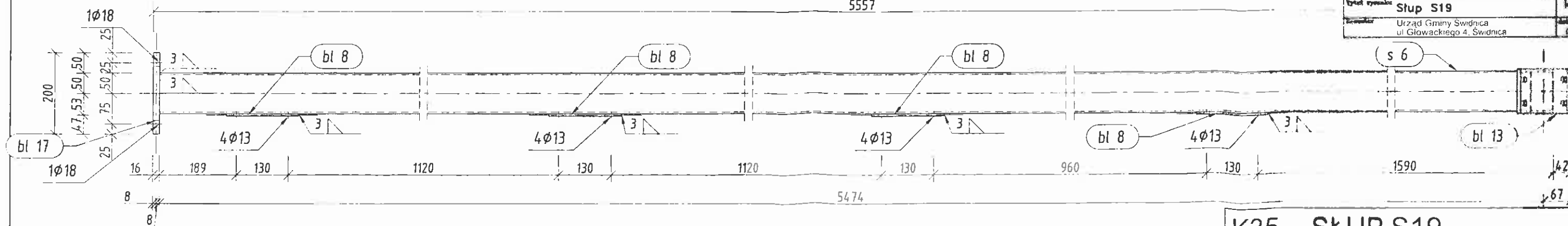
S 19 Widok z boku  
skala 1:10



S 19 szt. 1  
skala 1:10



S 19 Widok z góry  
skala 1:10



Pozycja	Przekrój	Gatunek	Liczba	Długość (mm)	Masa		
					Jednostkowa (kg/m)	Elementu (kg)	Całkowita (kg)
Pozycja S 19 Liczba=1 Masa Elementu=80,05(kg)							
bl 8	BLACHA 6x180	STAL	4	220 00		1,84	7,37
bl 13	BLACHA 10x250	STAL	1	110 00		2,12	2,12
bl 17	BLACHA 16x200	S 355	1	200 00		4,96	4,96
s 6	RKA 100x100x4	S 355	1	5498.92	11,930	65,60	65,60
							80,05
Masa łączna elementów (kg)							80,05
Dodatek na spoiny : 2.0 % (kg)							1,60
Masa całkowita (kg)							81,65

ul. Mickiewicza 2  
62-407 WROCLAW  
tel./fax 344-37-87  
tel./fax 344-37-44  
e-mail: funam@funam.pl

**FUNAM** Sp. z o.o.

Projektant: dr inż. Adam Klimak 38/01/DUN

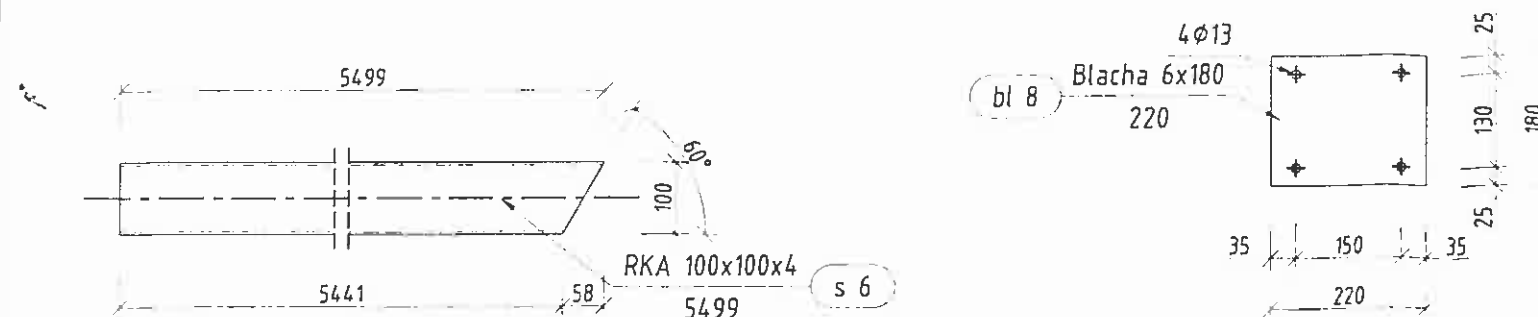
BUDOWA SUW JAGODNIK 1:10

BUDYNEK STACJI UZDATNIANIA WODY 1:10

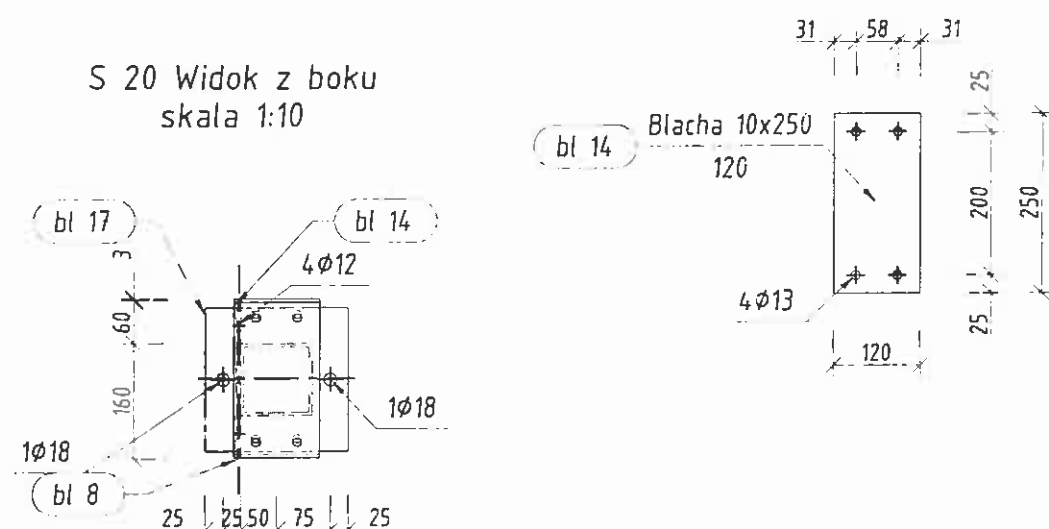
Stup S19 k35

Urząd Gminy Świdnica  
ul. Głowackiego 4, Świdnica

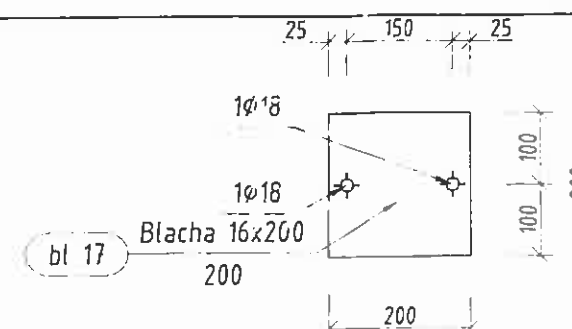
K35 SŁUP S19



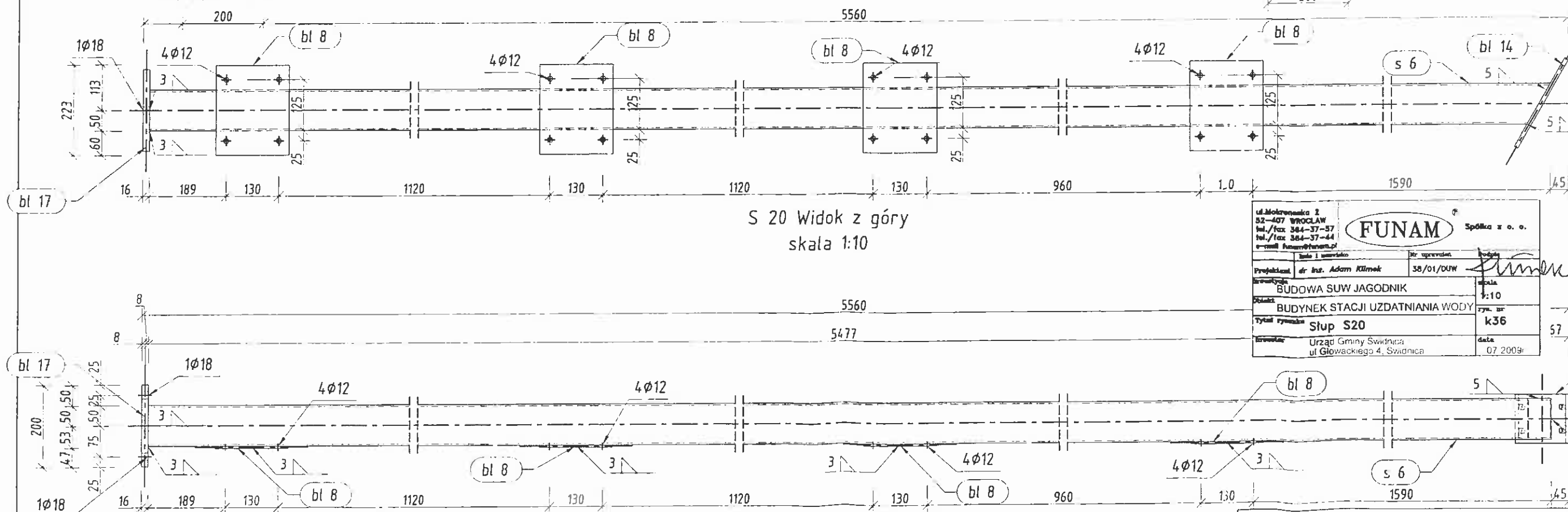
S 20 Widok z boku  
skala 1:10



S 20 szt. 1  
skala 1:10



S 20 Widok z góry  
skala 1:10



Pozycja	Przekrój	Gatunek	Liczba	Długość (mm)	Masa		
					Jednostkowa (kg/m)	Elementu (kg)	Całkowita (kg)
Pozycja S 20    Liczba=1    Masa Elementu=80,25(kg)							
bl 8	BLACHA 6x180	STAL	4	220.00		1,84	7,37
bl 14	BLACHA 10x250	STAL	1	120.00		2,32	2,32
bl 17	BLACHA 16x200	S 355	1	200.00		4,96	4,96
s 6	RKA 100x100x4	S 355	1	5498.92	11,930	65,60	65,60
							80,25
Masa łączna elementów (kg)							80,25
Dodatek na spoiny : 2.0 % (kg)							1,60
Masa całkowita (kg)							81,85

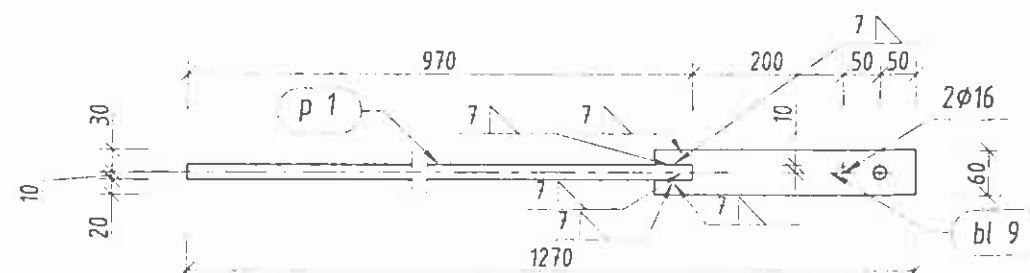
ul. Młodziejowska 2  
52-407 WROCLAW  
tel./fax 384-37-57  
tel./fax 384-37-44  
e-mail funam@funam.pl

**FUNAM** Spółka z o.o.

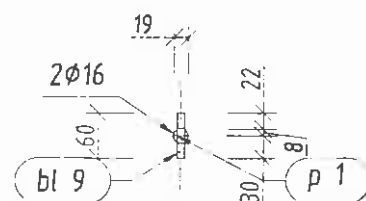
Projektant: dr inż. Adam Kilmek  
Data: 30/01/2009  
Przebieg: BUDOWA SUW JAGODNIK  
Skala: 1:10  
Opis: BUDYNEK STACJI UZDATNIANIA WODY  
Tytuł rysunku: Słup S20  
Rysownik: Urząd Gminy Świdnica  
ul. Głowackiego 4, Świdnica  
Data: 07.2009

K36 SŁUP S20

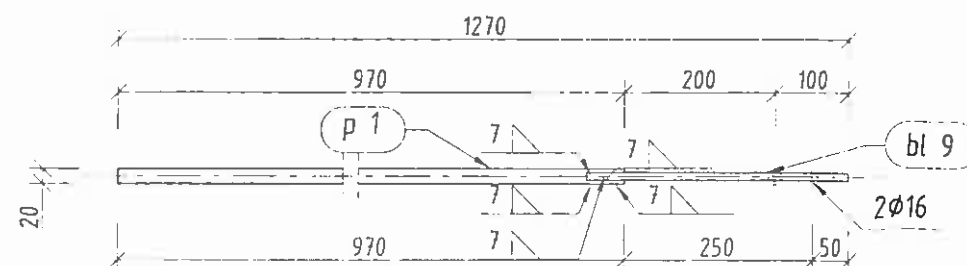
P 1 szt. 2  
skala 1:10



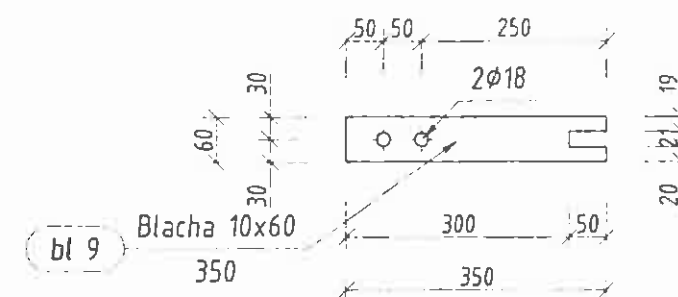
P 1 Widok z boku  
skala 1:10



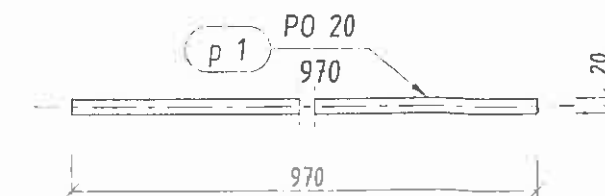
P 1 Widok z góry  
skala 1:10



Pozycja	Przekrój	Gatunek	Liczba	Długość (mm)	Masa		
					Jednostkowa (kg/m)	Elementu (kg)	Całkowita (kg)
Pozycja P 1	Liczba=2	Masa Elementu=3,92(kg)					
bl 9	BLACHA 10x60	S 355	1	350.00		1,53	1,53
p 1	PO 20	STAL	1	970.00	2,470	2,40	2,40
							3,92
Masa łączna elementów (kg)							7,85
Dodatek na spoiny : 2.0 % (kg)							0,16
Masa całkowita (kg)							8,00



skala 1:10



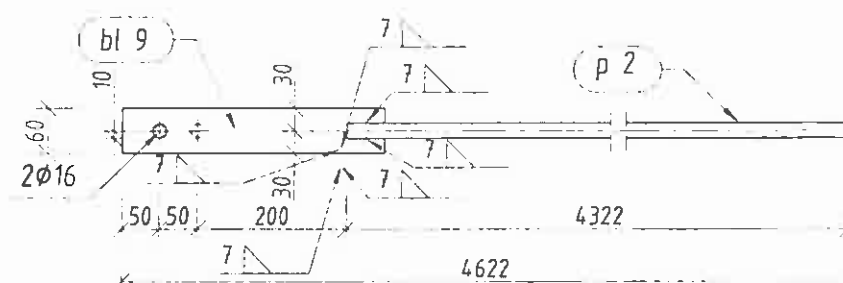
skala 1:10

ul. Makrańska 2 52-407 WROCLAW tel./fax 364-37-57 tel./fax 364-37-44 e-mail funam@funam.pl		FUNAM® Spółka z o. o.	
Projektant dr inż. Adam Kilmak	Wzrost 38/01/DW	Wzrost 38/01/DW	Wzrost 38/01/DW
BUDOWA SUW JAGODNIK		skala 1:10	
BUDYNEK STACJI UZDATNIANIA WODY		rys. nr k37	
Stężenie P1		data 07 2009r	
Urząd Gminy Swidnica ul. Głowackiego 4, Swidnica			

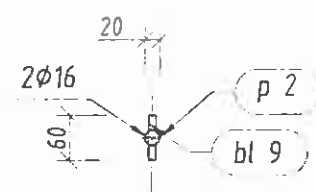
K37 STĘŻENIE P1

Pozycja	Przekrój	Gatunek	Liczba	Długość (mm)	Masa		
					Jednostkowa (kg/m)	Elementu (kg)	Całkowita (kg)
Pozycja P 3	Liczba=2	Masa Elementu=12,20(kg)					
bl 9	BLACHA 10x60	S 355	1	350.00		1,53	1,53
p 2	PO 20	STAL	1	4321.66	2,470	10,67	10,67
							12,20
Masa łączna elementów (kg)							24,40
Dodatek na spoiny : 2.0 % (kg)							0,49
Masa całkowita (kg)							24,89

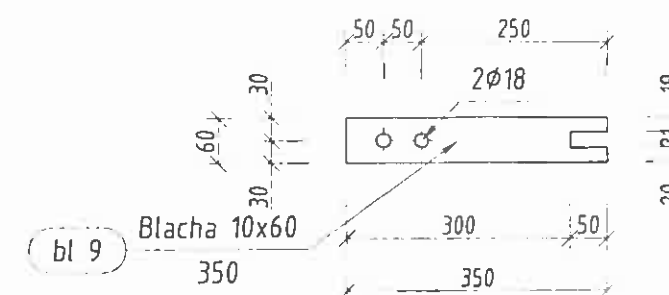
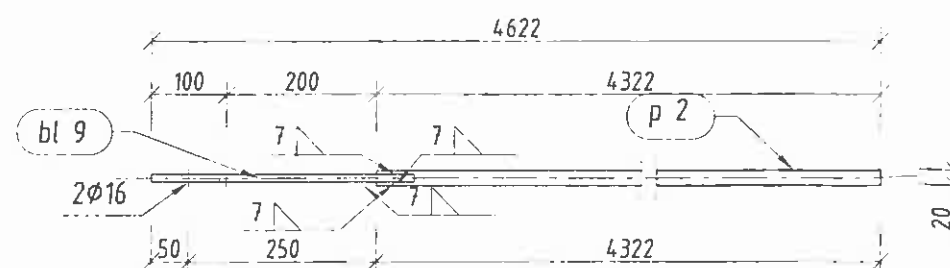
P 3 szt. 2  
skala 1:10



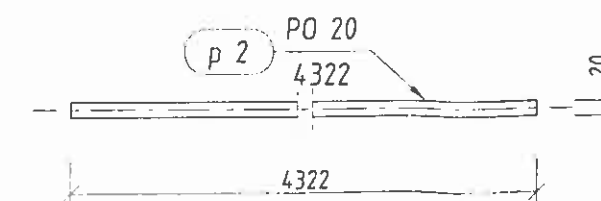
P 3 Widok z boku  
skala 1:10



P 3 Widok z góry  
skala 1:10



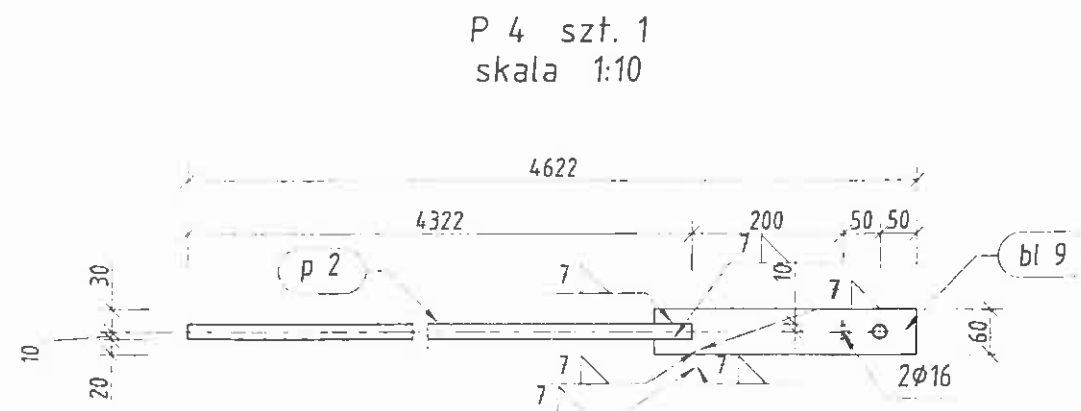
skala 1:10



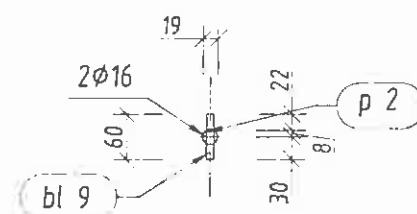
skala 1:10

52-407 WROCLAW tel./fax 364-37-57 tel./fax 364-37-44 e-mail funam@funam.pl		<b>FUNAM</b> Spółka z o.o.	
Imię i nazwisko dr inż. Adam Klimek		Jm. uprawnień 38/01/DUW	
BUDOWA SUW JAGODNIK		skala 1:10	
Obiekt BUDYNEK STACJI UZDATNIANIA WODY		rys. nr k39	
Tytuł rysunku Stężenie P3		data 07 2009r	
Inwestor Urząd Gminy Świdnica ul. Głowackiego 4, Świdnica			

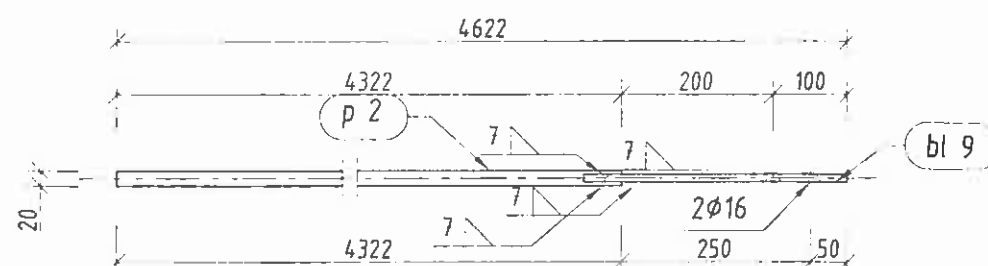
K39 STĘŻENIE P3



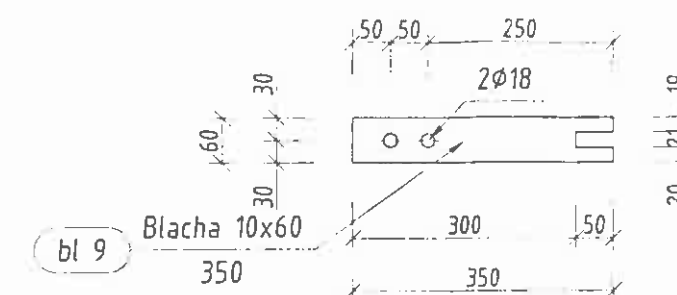
P 4 Widok z boku  
skala 1:10



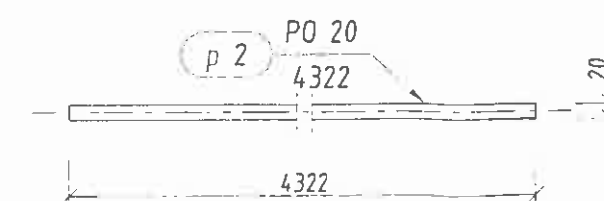
P 4 Widok z góry  
skala 1:10



Pozycja	Przekrój	Gatunek	Liczba	Długość (mm)	Jednostkowa (kg/m)	Masa	
						Elementu (kg)	Całkowita (kg)
Pozycja P 4	Liczba=2	Masa Elementu=12,20(kg)					
bl 9	BLACHA 10x60	S 355	1	350.00		1,53	1,53
p 2	PO 20	STAL	1	4321.66	2.470	10,67	10,67
							12.20
Masa łączna elementów (kg)							12.20
Dodatek na spoiny : 2.0 % (kg)							0.24
Masa całkowita (kg)							24 90



skala 1:10



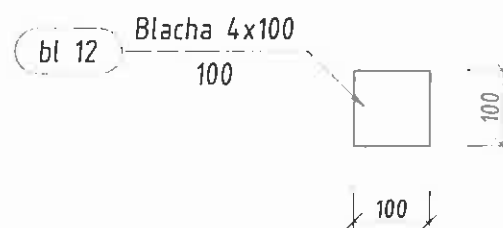
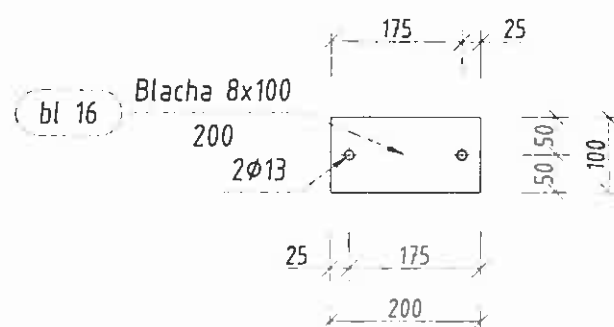
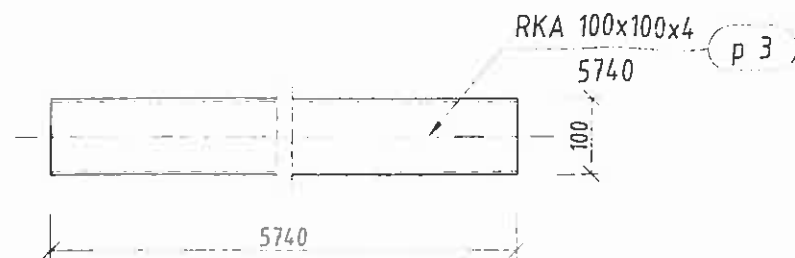
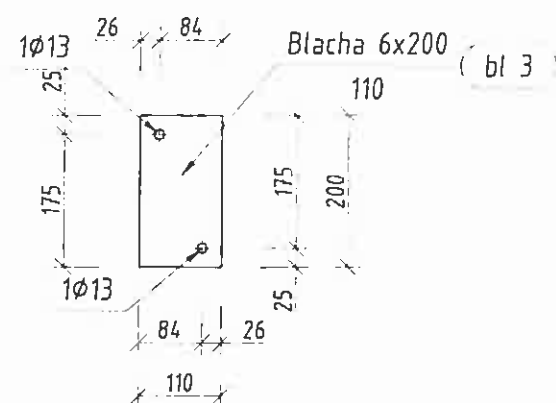
skala 1:10



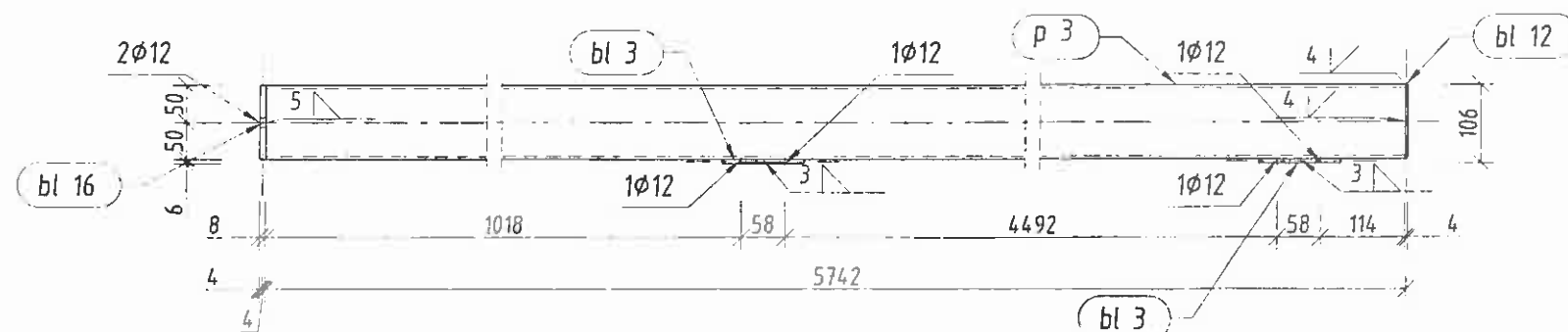
skala 1:5

52-407 WROCLAW tel./fax 364-37-57 tel./fax 364-37-44 e-mail funam@funam.pl		<b>FUNAM</b> Spółka z o.o.	
Nazwa i adres inwestycji	Przebieg	Data	
dr inż. Adam Klimmek	38/01/DUW	skala	
BUDOWA SUW JAGODNIK		1:10	
Obiekt: BUDYNEK STACJI UZDATNIANIA WODY		rys. nr	
Tytuł rysunku: Stężenie P4		k40	
Inwestor: Urząd Gminy Świdnica ul. Głowackiego 4 Świdnica		Data: 07.2008	

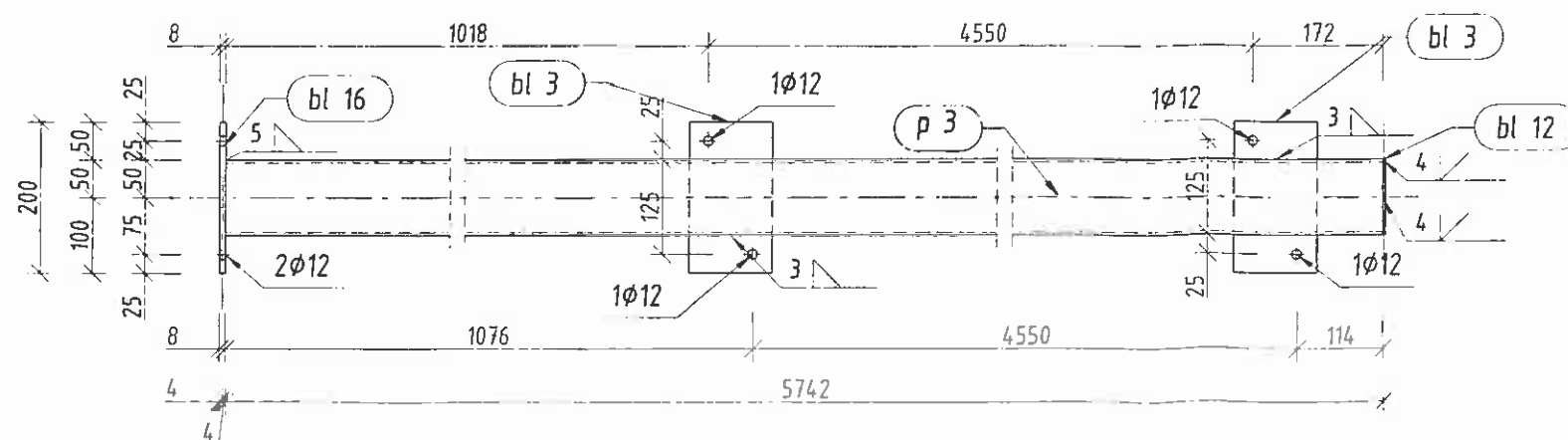
K40 STĘŻENIE P4



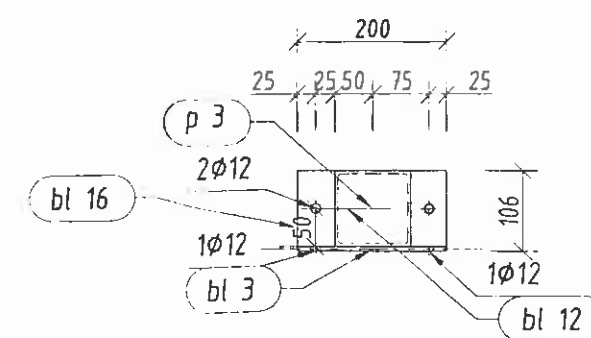
P 5 szt. 4  
skala 1:10



P 5 Widok z góry  
skala 1:10



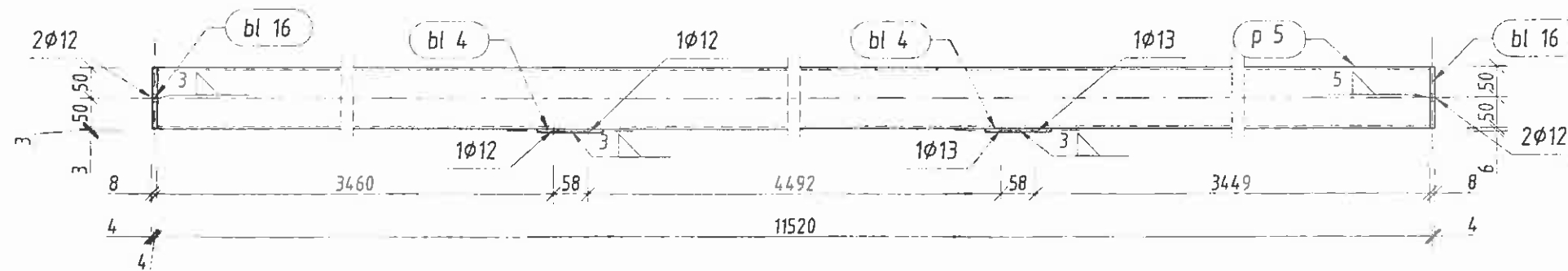
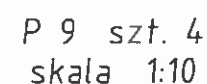
P 5 Widok z boku  
skala 1:10



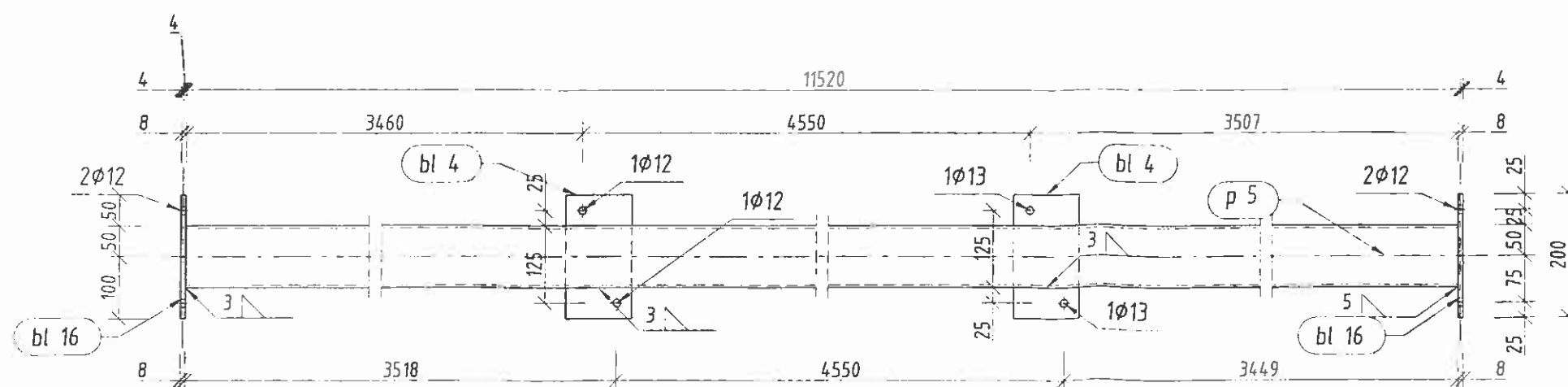
Pozycja	Przekrój	Gatunek	Liczba	Długość (mm)	Masa		Całkowita (kg)
					Jednostkowa (kg/m)	Elementu (kg)	
Pozycja P 5 Liczba=4 Masa Elementu=72,08(kg)							
bl 3	BLACHA 6x200	S 355	2	110.00		1,02	2,05
bl 12	BLACHA 4x100	S 355	1	100.00		0,31	0,31
bl 16	BLACHA 8x100	S 355	1	200.00		1,24	1,24
p 3	RKA 100x100x4	S 355	1	5740.00	11,930	68,48	68,48
							72,08
Masa łączna elementów (kg)							288,33
Dodatek na spoiny : 2.0 % (kg)							5,77
Masa całkowita (kg)							294,00

52-407 WROCLAW tel./fax 364-37-57 tel./fax 364-37-44 e-mail funam@funam.pl		<b>FUNAM</b> Spółka z o.o.	
Inicjał i nazwisko dr inż. Adam Kłmek		Jm. uprawnień 38/01/DUW	
BUDOWA SUW JAGODNIK		skala 1:10	
Obiekt BUDYNEK STACJI UZDATNIANIA WODY		rys. nr k41	
Tytuł rysunku Płatew P5		data 07 2009r	
Inwestor Urząd Gminy Świdnica ul. Głowackiego 4, Świdnica			

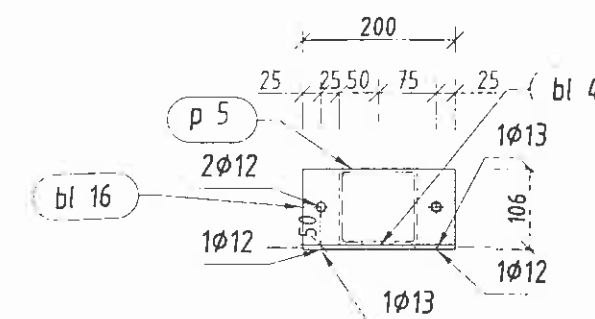
K41 PŁATEW P5





P 9 Widok z góry  
skala 1:10



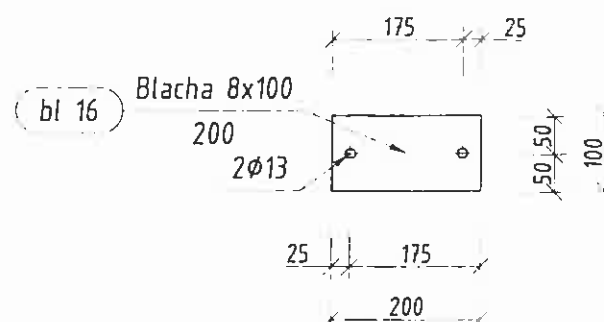
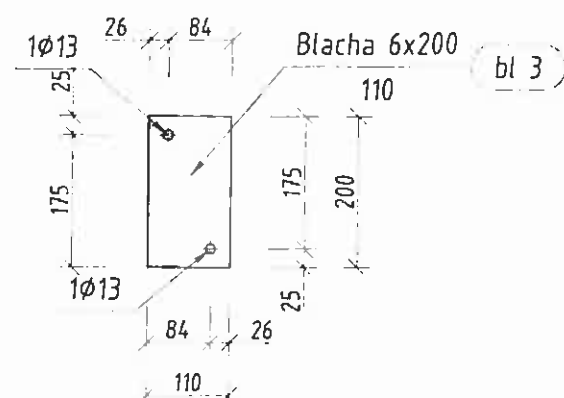
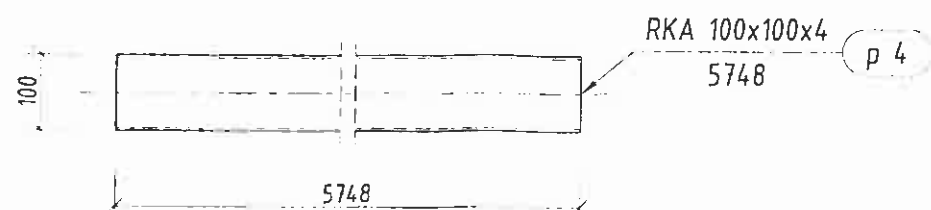
P 9 Widok z boku  
skala 1:10



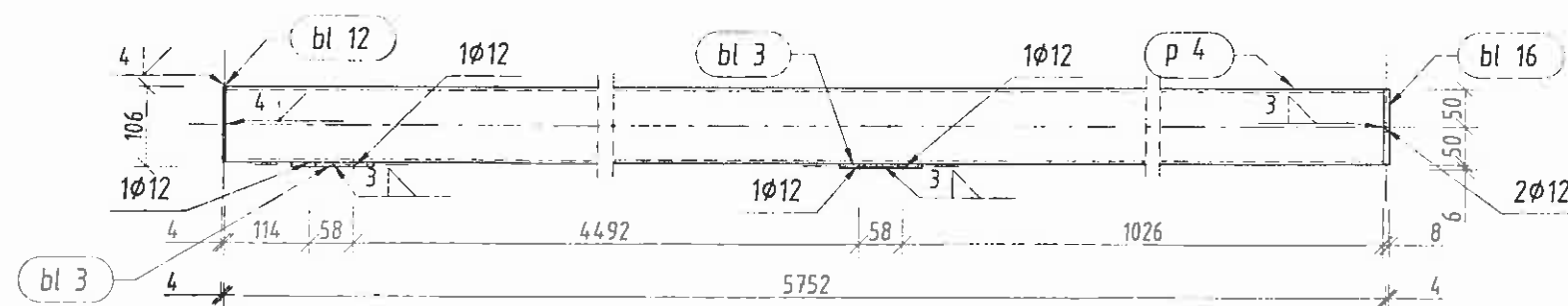
32-407 WROCLAW tel./fax 364-37-37 tel./fax 364-37-44 e-mail funam@funam.pl			Spółka z o.o.
Indeks i nazwa	Dot. sprawy	Data	
dr inż. Adam Kłmnik	38/01/DUM		
BUDOWA SÓW JAGODNIK			skala
Obiekt: BUDYNEK STACJI UZDATNIANIA WODY			1:110
Tytuł rysunku: Platów P9			rys. nr k45
Inwestor: Urząd Gminy Świdnica ul. Głowackiego 4, Świdnica			data 07.2006

K45 PŁATEW P9

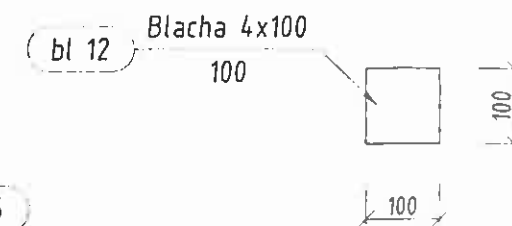
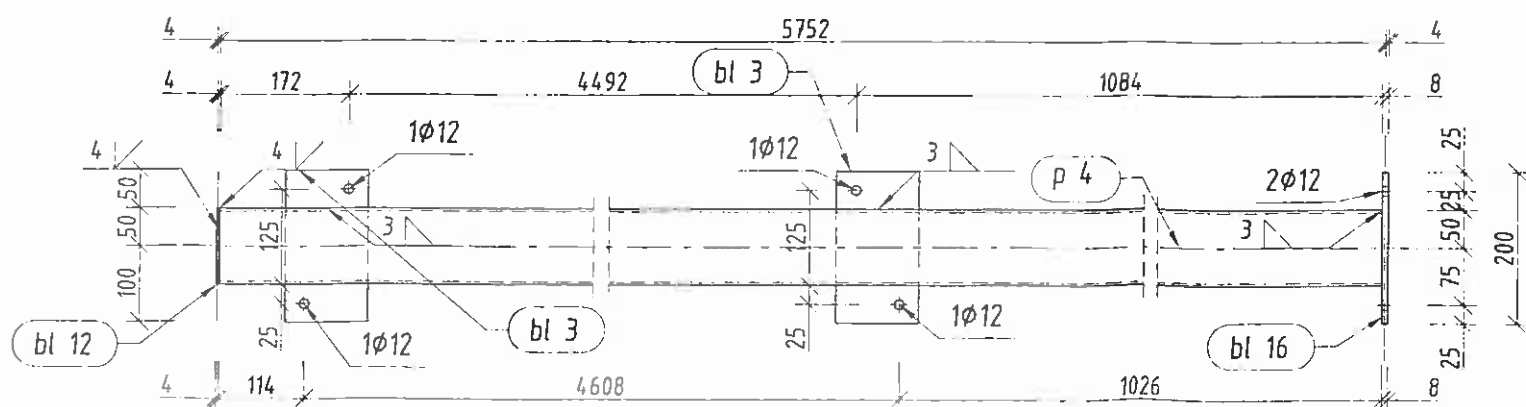




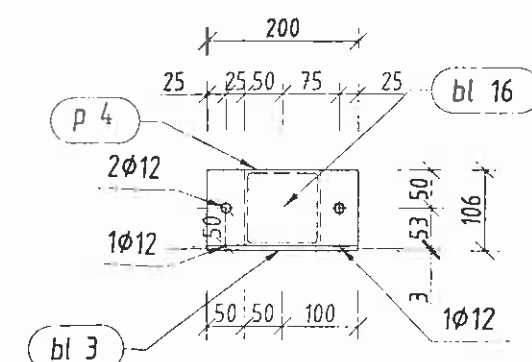
P 8 szt. 4  
skala 1:10



P 8 Widok z góry  
skala 1:10



P 8 Widok z boku  
skala 1:10



52-407 WROCŁAW tel./fax 364-37-57 tel./fax 364-37-44 e-mail funam@funam.pl		<b>FUNAM</b> Spółka z o. o.	
Imię i nazwisko		Imię i nazwisko	Podpis
dr inż. Adam Kłimek		36/01/DUW	<i>Kłimek</i>
BUDOWA SUW JAGODNIK		skala	1:10
Opis: BUDYNEK STACJI UZDATNIANIA WODY		rys. nr	k46
Tytuł rysunku: Płatew P10		data	07 2009r
Inwestor: Urząd Gminy Świdnica ul. Głowackiego 4, Świdnica			

K44 PŁATEW P8

Pozycja	Przekrój	Gatunek	Liczba	Długość (mm)	Masa		
					Jednostkowa (kg/m)	Elementu (kg)	Całkowita (kg)
Pozycja P 8    Liczba=4    Masa Elementu=72,18(kg)							
bl 3	BLACHA 6x200	S 355	2	110.00		1,02	2,05
bl 12	BLACHA 4x100	S 355	1	100.00		0,31	0,31
bl 16	BLACHA 8x100	S 355	1	200.00		1,24	1,24
p 4	RKA 100x100x4	S 355	1	5748.00	11,930	68,57	68,57
							72,18
Masa łączna elementów (kg)							288,71
Dodatek na spoiny : 2.0 % (kg)							5,77
Masa całkowita (kg)							294,48