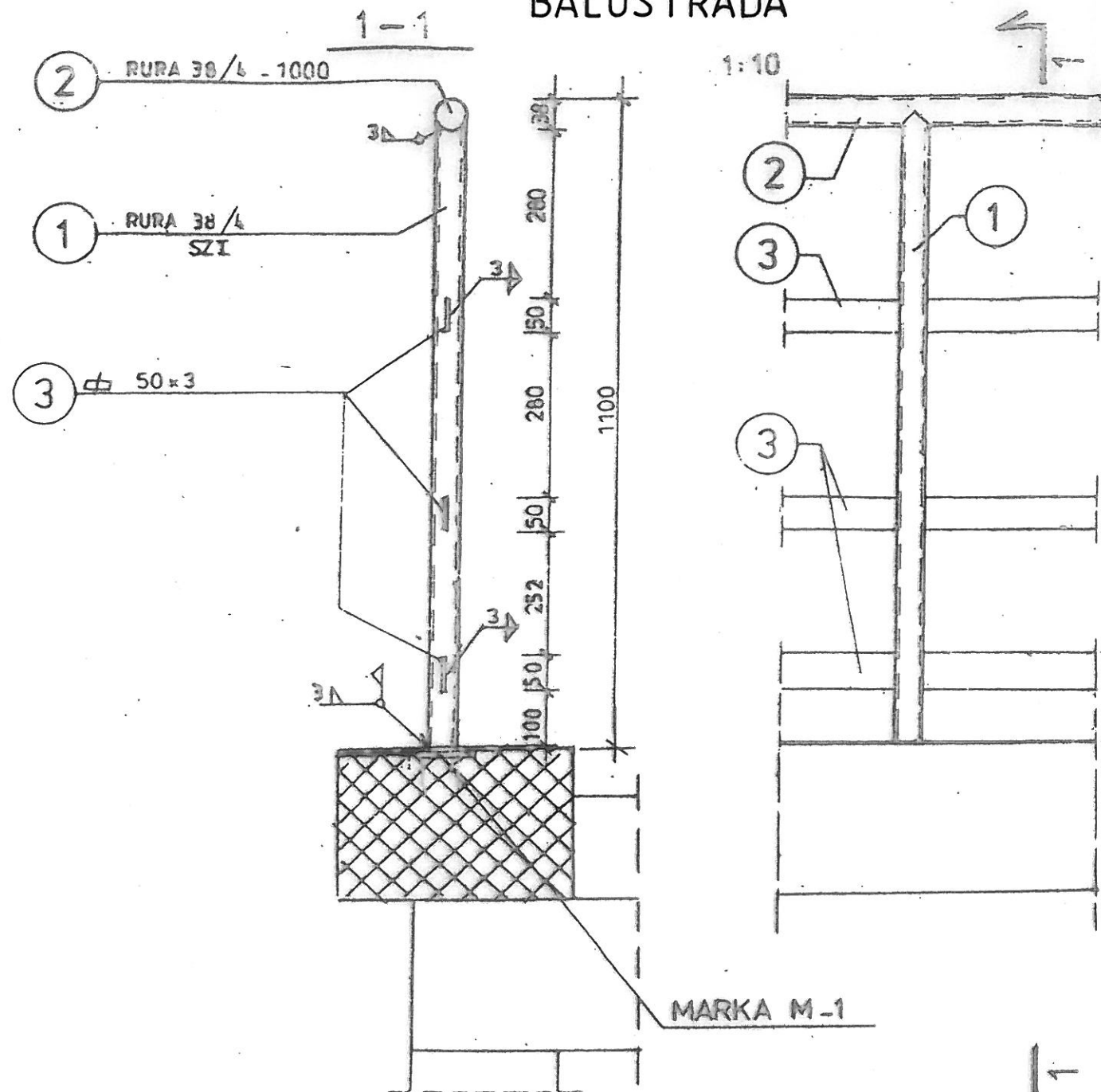
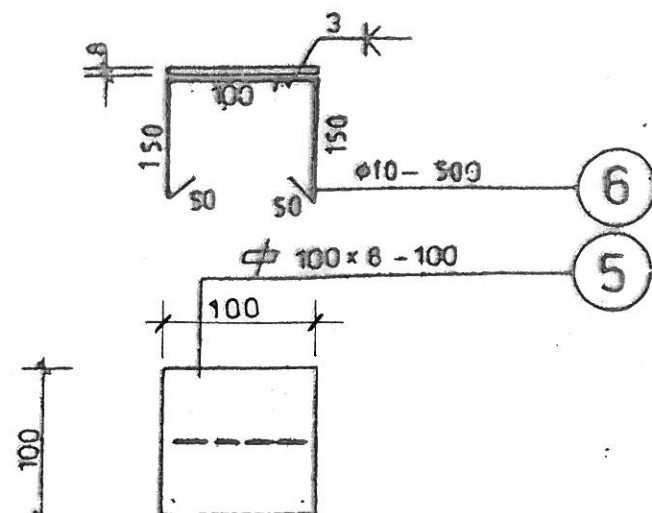


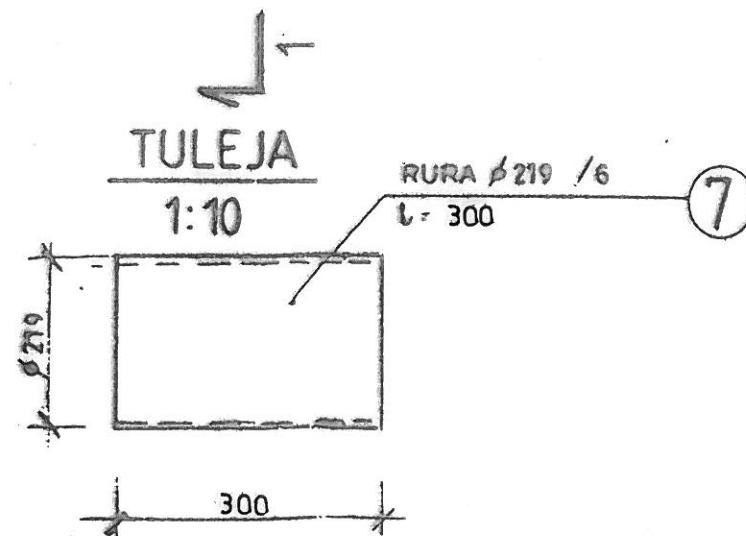
BALUSTRADA



MARKA M 1
1:5
szt.



TULEJA
1:10



WYKAZ STALI

NAZWA	POZ.	PROF.	ILOŚĆ SZT.	DŁUGOŚĆ		MASA		STAL
				JEDN.	CAŁK.	JEDN.	CAŁK.	
				mm	m	kg / m	kg	
BALUSTRADA 7,0 mb	1	RURA 38/4-109	1,09	1100	1,2	335	6,0	OH18N9
	2	RURA 38/4	1 x mb	1000	10	335	3,4	—
	3	φ 50 x 3	3	968	291	1,18	3,5	—
	MASA kg / mb						10,9	
	WYKONAĆ 7,0mb x 10,9 kg / m = 76,3 kg / 1 zb.							
MARKA M1 9 SZT.	5	φ 100 x 8	1	100	0,1	6,28	0,6	OH18N9
	6	φ 10	1	500	0,5	0,617	0,6	StOS
	MASA kg / szt						1,2	
	MASA kg / 9 szt / 1 zb.						10,8	
TULEJA 2 SZT.	7	RURA φ 219 / 6	1	300	0,30	340	10,2	OH18N9
	MASA KG / SZT.						10,2	
	MASA KG / 2 SZT. / 1 zb.						20,4	

ul. Mokronoska 2 52-407 WROCLAW tel./fax 364-37-57 tel./fax 364-37-44 e-mail funam@funam.pl				FUNAM ® Spółka z o. o.	
Projektant	mgr Inz. W. Pomlecko	Nr uprawnień	57/67	Podpis	
Sprawdził	Inz. Daniel Opolski	379/78			
Investycja	BUDOWA STACJI UZDATNIANIA WODY NA DZIAŁCE NR 183/2 W KOMOROWIE			Skala	1:50
Obiekt	ZBIORNIK WODY CZYSTEJ V=150m³			rys. nr	9
Tytuł rysunku	BALUSTRADA			data	X.2009
Investor	URZĄD GMINY ŚWIDNICA ul. B. Głowackiego 4, 58-100 Świdnica			PB	PW